

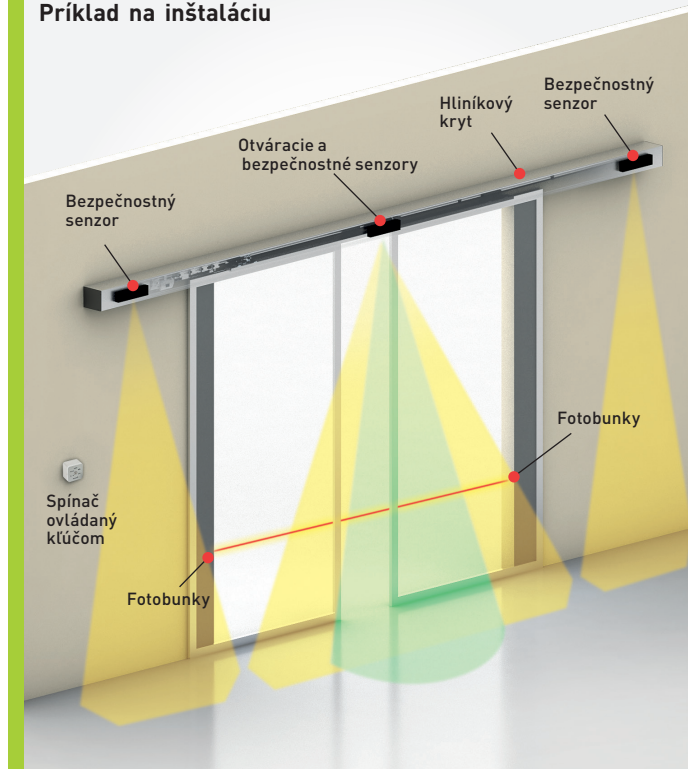
## Technická špecifikácia

Popis	automatizácia pre posuvné dvere
Typ pohonu	elektromechanická jednotka
Prevodový motor	24 V s enkóderom
Zdroj	100 V ÷ 240 V 50/60 Hz
Max. menovitý výkon	75 W
Pomocný výkon	0.64 A @ 24 V DC
Prevádzková teplota	-20°C / +50°C
Stupeň ochrany	IP20
Rozmery (V x H x D)	120x140xD mm
Maximálna dĺžka ovládača	4400 mm

## Výkon dverí

Maximálna hmotnosť dverného panelu	120 kg (1 krídlo) / 160 kg (2 krídla)
Rýchlosť otvárania a zatvárania	1,0 m / s pre dvojdielne dvere (nastaviteľné)
Čas podržania dverí	0-60 s (nastaviteľné)
Maximálny voľný priechod (s pevným / mobilným prekrytím 50 mm)	2115 mm (1 krídlo) 1070 mm x 2 (2 krídla)
Záťažový test	1 M cyklov

## Príklad na inštaláciu



## Špeciálne príslušenstvo

### DAS801LOK

bezpečnostný zámok s vonkajším uvoľnením rukoväte

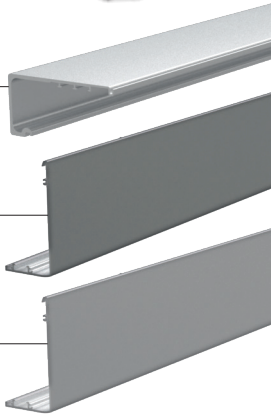


### DAS801LOKA

bezpečnostný zámok

### DAS107B44N

rám profil L = 4450/6650 mm ALU eloxovaný EURAS C0



### DAS107C44G

kryt profil L = 4450/6650 mm valcovaná povrchová úprava

### DAS107C44N

kryt profil L = 4450/6650 mm ALU eloxovaný EURAS C0

### DAS901BAT1

sada batérií, napájanie 12 V iba pre núdzové použitie



### DAS902BAT2

súprava batérií, napájanie 24 V iba ako záložný zdroj



### DAS11M8

sada upevňovacích dosiek pre AC1356, PAM16 a PAM30



### DAS18M8

sada upevňovacích dosiek pre AC4255 a AC4870



### DAS40M8

sada upevňovacích dosiek pre ALU48



Ditec DAS107PLUS je k dispozícii ako montážna sada, ktorá obsahuje všetky diely pre nastavenie pohonu, vrátane držiaka dverí a upevňovacích dosiek pre komerčný rám (2995). Dodáva sa v kompaktnom balení, ktoré sa ľahko skladuje a prepravuje.



**ABS Automatic Entrance s.r.o.**

Tel +421 908 413 098

ditecslovakia@ditec.hu

www.automaticentrance.sk

Cod. P220B - 09/2017

Ditec DAS107PLUS

gdp milano 167365

KVALITA A  
SPOĽAHLIVOSŤ



INŠTALÁCIA  
ŠETRÍ ČAS



JEDNODUCHÝ  
POSTUP



## **Ditec DAS107PLUS**

SK

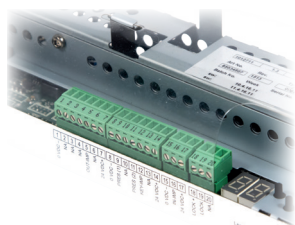
Automatizácia pre posuvné dvere, ktorá  
Vám uľahčí život

# Ditec DAS107PLUS

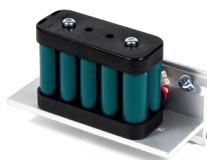
Ditec DAS107PLUS je nové a unikátne riešenie pohonu, ktoré ponúka svetovo uznávanú vysokú kvalitu a odbornosť značky Entrematic. Nový pohon automatických posuvných dverí je schopný uspokojiť všetky požiadavky v štandardnom komerčnom prostredí s hmotnosťou rámu do 160 kg. Ditec DAS107PLUS je navrhnutý pre jednoduchú a rýchlu inštaláciu a je ideálnou voľbou pre profesionálov v oblasti automatizácie dverí, ktorí uprednostňujú nízke skladové náklady a jednoduchú údržbu.



Širokopásmový spínaný zdroj 100 V ÷ 240 V; 50/60 Hz

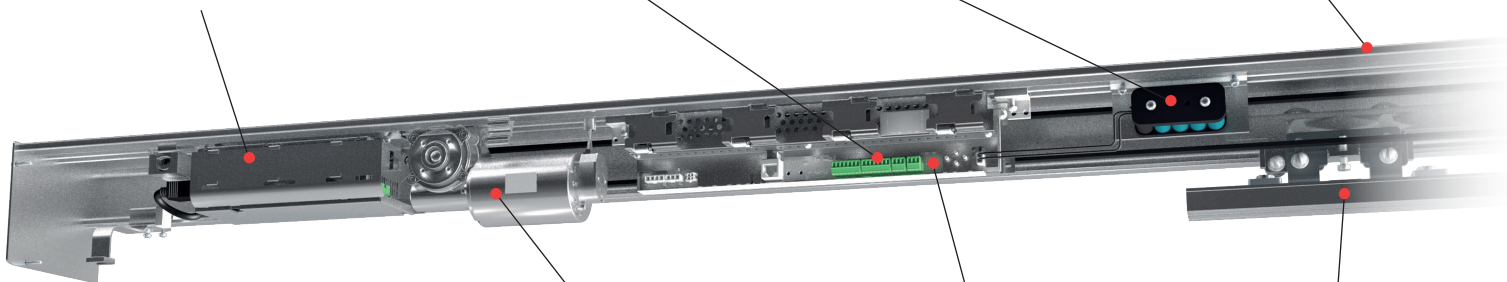


Plug & Play zásuvky

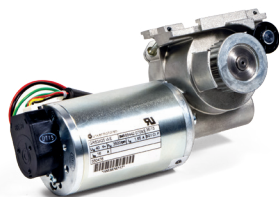


Núdzová alebo záložná batéria (voliteľné)

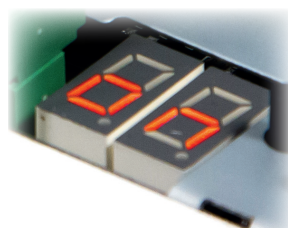
Eloxovaný hliníkový nosník 4450/6650 mm



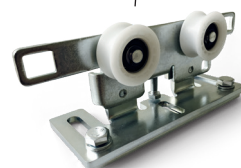
Kľúčový prepínač programov s 5 prevádzkovými režimami



Prevodový motor DUNKERMOTOREN™ so zabudovaným enkodérom



Jednoduché a presné nastavenie s 2-miestnym displejom



Pohon s kolieskami z technopolyméru Dupont™ Delrin® a proti vykoľajeniu

## INTELIGENTNÝ DIZAJN: úzky a komfortný!

Výška 120 mm je tým správnym rozmerom, aby ste mali automatiku s jednoduchou inštaláciou a údržbou.

Vďaka neutrálnej a príjemnej estetike spĺňa Ditec DAS107PLUS požiadavky moderných budov.



## NAŠA ODBORNOSŤ VO VAŠICH SLUŽBÁCH

Kompletná ponuka. Tím odborníkov. Výnimočná technológia a dizajn. Vášeň, ktorá odlišuje. Entrematic je obchodný partner s kompletným sortimentom automatizovaných systémov brán a závorových systémov, ktorý kombinuje svoje dlhoročné skúsenosti so známymi značkami. Ditec, popredný svetový výrobca už 40 rokov, ktorý ponúka kompletný sortiment pohonov pre brány, automatické dvere a rýchlobežné brány.

Normstahl  
ENTRE/MATIC

DYNACO  
ENTRE/MATIC

NERGECO  
ENTRE/MATIC

Ditec  
ENTRE/MATIC

em  
ENTRE/MATIC

Amarr  
ENTRE/MATIC

KELLEY  
ENTRE/MATIC

SERCO  
ENTRE/MATIC

# Kvalita a výkon bez kompromisov



## KVALITA A SPOĽAHLIVOSŤ

Ditec DAS107PLUS je nový automatický pohon posuvných dverí zameraný na potreby našich zákazníkov a vyznačuje sa **vysoko kvalitnými komponentmi**:

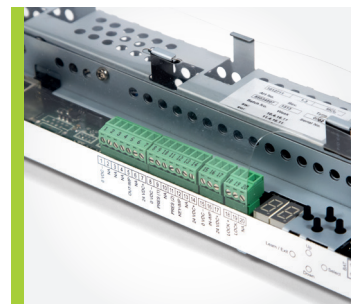
- Vykonáva elektromechanický pohon až do hmotnosti brány 160 kg
- Testované až do **1 milióna cyklov**
- Dlhotrjavá automatika s 24 V DC motorom **DUNKERMOTOREN™** so **zabudovaným enkodérom**
- Vystužené techno-polymérové kolesá z materiálu **DUPONT™ Delrin®**
- Plne **certifikované** a testované spoločnosťou **TÜV SÜD**



## INŠTALÁCIA, KTORÁ ŠETRÍ ČAS

Navrhnuté pre jednoduchú a efektívnu inštaláciu, niekoľko komponentov na zostavenie a niekoľko krokov k nastaveniu. Ditec DAS107PLUS je čas šetriace a úsporné riešenie pre každú potrebu:

- Plug & Play zásuvky
- **Automatický režim** spustenia samoučenia s **automatickou detekciou**:
  - váhy krídel
  - priechodný otvor
  - prítomnosť uzamykacieho zariadenia a typológia (bezpečné zlyhanie, zlyhanie zabezpečené)
  - núdzové a záložné batérie
- Jednoduché a presné nastavenie riadiacej jednotky s **digitálnym programovaním** a s niekoľkými kľúčovými parametrami
- **Spínací napájací zdroj** pokrývajúci široký rozsah elektrických napätí (100 V ÷ 240 V; 50/60 Hz)
- **Jednoduché nastavenie** vozíka a pásu



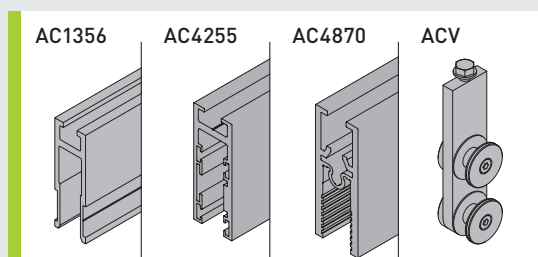
## JEDNODUCHÝ POSTUP

Ditec DAS107PLUS je riešením na **optimalizáciu hodnoty zásob a správu logistiky**:

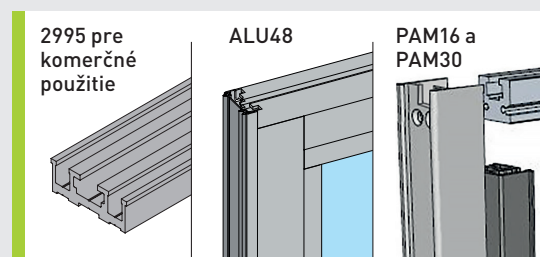
- Jednoduché objednávanie: **1 súprava, 1 nosník a 1 kryt** a ste pripravení začať so svojim **pohonom**
- Komfortná sada obsahuje napájací zdroj, prevodový motor, riadiacu jednotku, vozíky, volič programov a držiaky
- Dostupné nosníky a kryty: 4450 a 6650 mm
- Vybraný sortiment príslušenstva na dokončenie Vašej inštalácie
- **Jeden držiak dverí** pre každú aplikáciu, navrhnutý v spojení **so skleneným profilovým krídlom Ditec**, sériami profilov **Ditec PAM a ALU** a s akýmkoľvek komerčnými rámmi.



## SKLENENÉ KRÍDLO



## ZARÁMOVANÉ KRÍDLO



## PLNÁ ZHODA A SÚLAD SO SMERNICAMI A ŠTANDARDMI EÚ

- **2014/30/EU - EMC** - Smernica o elektromagnetickej kompatibilite
- **2006/42/EC** - Smernica a strojových zariadeniach
- **Harmonizované EU normy**: EN 16005:2012; DIN 18650-1:2010; EN ISO 13849-1:2015; EN 60335-1:2012/A11:2014; EN 60335-2-103:2015 (certified by TÜV SÜD); EN 61000-6-3:2007+A1:2011

