

## Technická špecifikácia

| Popis                           | Motor TOP603H                                    | Motor TOP903H                                    |
|---------------------------------|--|--|
| Elektromechanický pohon         | pre sekčné garážové brány s hmotnosťou do 116 kg | pre sekčné garážové brány s hmotnosťou do 210 kg |
| Prevod                          | ozubený pás                                      | ozubený pás                                      |
| Ovládanie zastavenia pohybu     | enkóder  | enkóder  |
| Max. hmotnosť brány             | 9,5 m <sup>2</sup>                               | 17,3 m <sup>2</sup>                              |
| Pracovná trieda 3               | časté používanie                                 | časté používanie                                 |
| Prerušovaná prevádzka           | S2 = 5 min - S3 = 25%                            | S2 = 5 min - S3 = 25%                            |
| Zdroj                           | 230 V AC / 50/60 Hz                              | 230 V AC / 50/60 Hz                              |
| Napájanie motora                | 24 V DC  | 24 V DC  |
| Krútiaci moment / fah           | 600 N  | 1000 N   |
| Príkion                         | 140 W  | 170 W  |
| Rýchlosť otvárania / zatvárania | 0.21 m/s   | 0.21 m/s   |
| Rýchlosť zatvárania             | 0.14 m/s   | 0.14 m/s   |
| Prevádzková teplota             | -20°C / +50°C                                    | -20°C / +50°C                                    |
| Stupeň ochrany                  | IP 20  | IP 20  |
| Úroveň hluku                    | ≤ 69 dB (A)                                      | ≤ 69 dB (A)                                      |
| Štandardná rádiová frekvencia   | 433.92 MHz                                       | 433.92 MHz                                       |

| Popis                   | Guide TOP803T3 | Guide TOP803T4 |
|-------------------------|----------------|----------------|
| Maximálny zdvih unášača | 2890 +/- 25 mm | 3978 +/- 25 mm |
| Maximálna výška dverí   | 2450 mm        | 3500 mm        |

## Hlavné funkcie systému

| Popis   | TOP603H               | TOP903H               |
|---|-----------------------|-----------------------|
| Riadiaca jednotka   | integrovaná           | integrovaná           |
| Integrované stropné svetlo a doplnkové stropné svetlo (paralelne) | ■                     | ■                     |
| Blikajúce svetlo  | 230 V AC / 50-60 Hz * | 230 V AC / 50-60 Hz * |
| Elektromechanický zámok   | ■ *                   | ■                     |
| ODS - systém detekcie prekážok                                    | ■                     | ■                     |
| Postup samoučenia   | ■                     | ■                     |
| Počítadlo cyklov pre plánovanú údržbu                             | ■                     | ■                     |
| Nastavenie času   | ■                     | ■                     |
| Kontrola otvárania  | ■                     | ■                     |
| Ovládanie čiastočného otvorenia (konfigurovateľné)                | ■                     | ■                     |
| Automatické zatváranie ovládané časovačom                         | ■                     | ■                     |
| Kontrola pomalého posúvania                                       | ■                     | ■                     |
| Núdzové zastavenie a núdzový spätný chod                          | ■                     | ■                     |
| Pozvoľný štart /Pozvoľné zastavenie                               | ■                     | ■                     |
| Automatické nastavenie sily počas pohybu                          | ■                     | ■                     |
| Funkcia bezpečnostnej skúšky                                      | ■                     | ■                     |

\* s TOP905AC



**ABS Automatic Entrance s.r.o.**

Tel +421 908 413 098

ditecslovakia@ditec.hu

www.automaticentrance.sk

Cod. N209B - 09/2017

Ditec TOP

gdp milano 169465





OVERENÁ  
KVALITA



INTELIGENTNÝ



BEZPEČNÝ



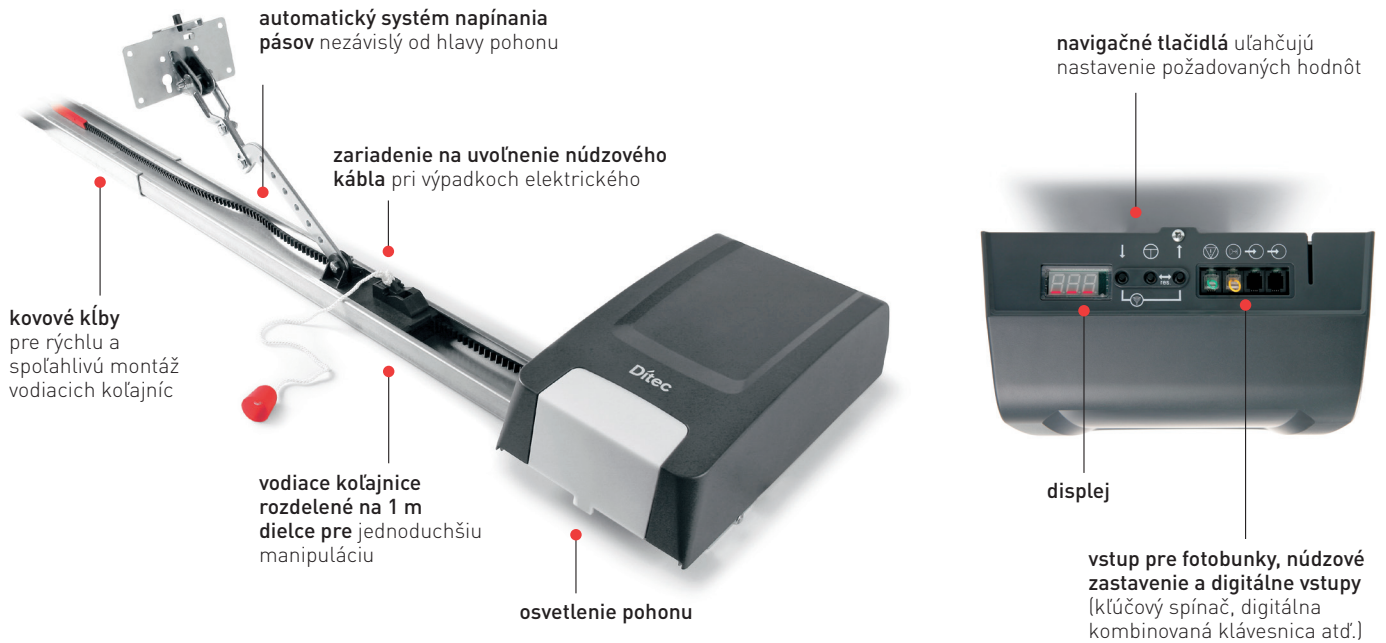
## Ditec TOP

SK

Automatické systémy pre garážové brány

# Ditec TOP

Ditec TOP je automatický pohon novej generácie pre garážové brány, ktorý je výkonný, rýchly, tichý a vyrobený z vysoko kvalitných materiálov. Sortiment zahŕňa dva rôzne 24 V DC motory pre 600 N a 1 000 N, ktoré umožňujú ovládanie dverí s hmotnosťou do 210 kg a s plochou nad 17 m<sup>2</sup>



## O POLOVICU MENEJ času potrebných na inštaláciu

- rýchla montáž vodiacich koľajníc a stropných konzol zaručuje rýchlu a spoľahlivú montáž automatického systému
- postup samoučenia pre inštaláciu motora len v dvoch krokoch, ktorému pomáha displej, navigačné tlačidlá a diaľkové ovládanie
- ovládacie zariadenie pohonu je možné otočiť o 90 ° vzhľadom na smer otvárania dverí pri inštaláciách v menších priestoroch

## AUTOMACKÝ SYSTÉM ponúka množstvo výhod

- riadiaca jednotka zaznamenáva počet cyklov otvorenia / zatvorenia a pomocou stropného svetla informuje zákazníkov o dosiahnutí naprogramovaného termínu údržby
- Ditec TOP je kompatibilný ako s bočnými garážovými bránami tak aj s výklopnými bránami vďaka špecifickému príslušenstvu

## VEĽKÝ DÔRAZ KLADENÝ NA POŽIADAVKY zákazníkov

- rýchly automatický systém pohonu, ktorý znižuje čakaciu dobu medzi fázou otvárania a zatvárania
- kontrola sily nárazu zaručuje používateľom najvyššiu bezpečnosť
- diaľkové ovládače s plávajúcím kódom a ireverzibilný motor chránia pred neoprávneným otvorením
- externé uvoľňovacie zariadenie pomocou kľúča pre prípad výpadku elektrickej energie

## NAŠA ODBORNOSŤ VO VAŠICH SLUŽBÁCH

Kompletná ponuka. Tím odborníkov. Výnimočná technológia a dizajn. Vášň, ktorá odlišuje. Entrematic je obchodný partner s kompletným sortimentom automatizovaných systémov brán a závorových systémov, ktorý kombinuje svoje dlhoročné skúsenosti so známymi značkami. Ditec, popredný svetový výrobca už 40 rokov, ktorý ponúka kompletný sortiment pohonov pre brány, automatické dvere a rýchlobežné brány.

Normstahl  
ENTRE/MATIC

DYNACO  
ENTRE/MATIC

NERGECO  
ENTRE/MATIC

Ditec  
ENTRE/MATIC

em  
ENTRE/MATIC

Amarr  
ENTRE/MATIC

KELLEY  
ENTRE/MATIC

SERCO  
ENTRE/MATIC



### OVERENÁ KVALITA

Automatický systém pohonu, ktorý spĺňa najvyššie bezpečnostné normy: vyhovuje všetkým súčasným európskym normám a je testovaný aj nezávislou medzinárodnou organizáciou TÜV špecializovanou na hodnotenie technologickej bezpečnosti a kvality.



### INTELIGENTNÝ

Ditec TOP ovláda postup rýchleho samoučenia, ktorý automaticky zaznamenáva informácie o príkone a umožňuje motoru samoreguláciu pri zvýšenom trení a opotrebení.



### 24 V DC

Technológia 24 V DC kódovacieho zariadenia / enkódera umožňuje neustále elektronické monitorovanie nárazových síl a okamžitú detekciu prekážok, čo zabezpečuje zastavenie pohonu alebo spustenie spätného chodu motoru (v prípade konfigurácie).

## Príklad inštalácie

Objavte celý rad výrobkov značky Ditec a špecifické príslušenstvo na [www.ditecentrematic.com](http://www.ditecentrematic.com)



## PLNÁ ZHODA A SÚLAD SO SMERNICAMI A ŠTANDARDMI EÚ



- 2014/30/EU - EMCD - smernica o elektromagnetickej kompatibilite
- 2014/53/EU - RED - smernica o rádiových zariadeniach
- 2006/42/CE - smernica o strojoch - (príloha II-B; príloha II-A; príloha I-kapitola 1)
- Harmonizované normy EÚ: EN ISO 13849-1, EN 55014-1, EN 61000-3-2, EN 61000-3-3, EN 60335-1
- Ostatné použité normy / technické špecifikácie: EN 60335-2-95, EN 60335-2-103, EN 55014-2, EN 12453, EN 62233