



Priemyselné sekcionálne brány

Priemyselné sekcionálne brány LISBON sú ideálnym riešením pre všetky druhy priemyselných vstupov



Priemyselné sekcionálne brány šetria miesto na oboch stranách vstupu. Systém bočných koľajníc pomocou ktorých sa lamely pohybujú nahor, takže je možné plne využiť priechodný otvor sa stáva. Tepelne a hlukovo izolované panely zaisťujú úspory energie a správne pracovné podmienky. Dizajn brán je architektonicky zladený aj s exteriérom priemyselných nehnuteľností.

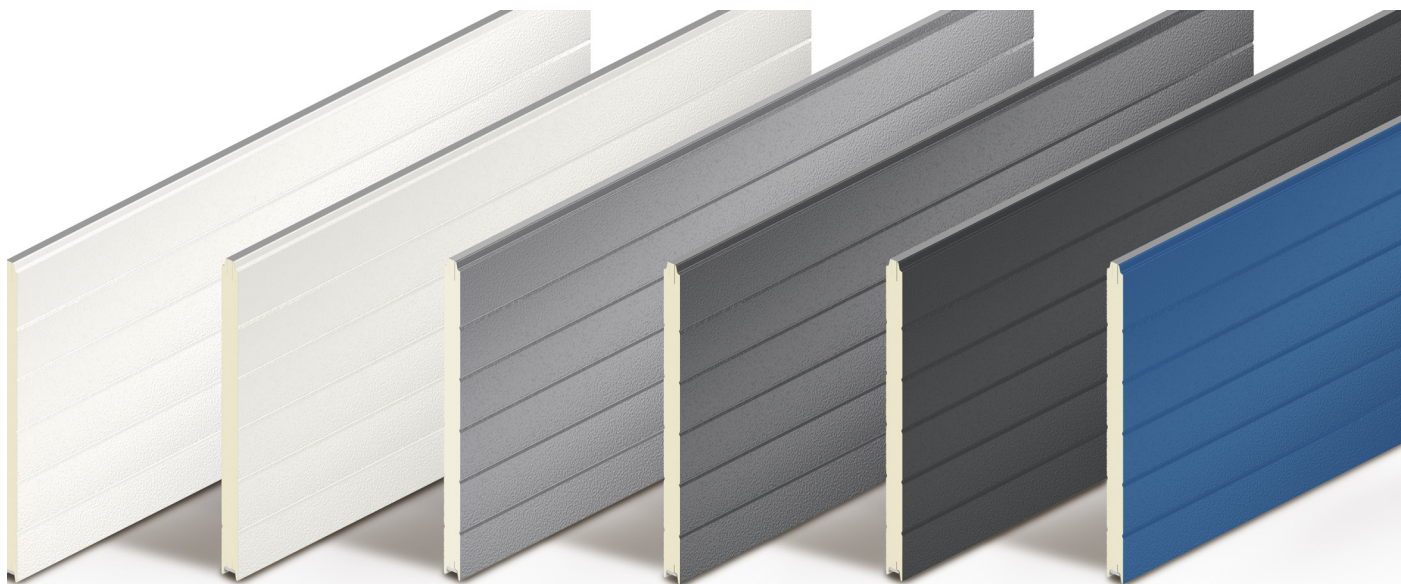
Brány LISBON spĺňajú všetky požiadavky domácich a európskych noriem o čom svedčia certifikácie (TÜV, CE).



Vyhotovenie lamiel

Priemyselné sekcionálne brány LISABON sú vyrobené zo sendvičových panelov hrúbky 40 mm, ktoré sú tak formované, aby sa predišlo akémukoľvek zackvaknutiu prstov. V chladiarenských skladoch je možné inštalovať brány s panelmi s hrúbkou 80 mm.

Vysoká hustota (40 kg / m³) polyuretánovej peny bez obsahu CFC (chlórfluórový uhľovodík) poskytuje vysoký stupeň ochrany voči vonkajšej teplote; k dispozícii v dvoch výškach: 500 a 610 mm. Povrch lamely je štruktúrovaný a rebrovaný. Štandardne je k dispozícii v odtieňoch RAL9010, RAL9006 a RAL7016. Na požiadanie je dodať v akejkolvek farbe podľa vzorkovníka RAL.



Lamely Panorama

Technická špecifikácia:

- V základnom prevedení z eloxovaného hliníkového rámu E6 / EV1
- Dizajn chráni proti zackviknutiu prstov, verzia s tepelným mostom a verzia bez tepelného mosta.
- Hliníkový rám je možné objednať s rôznymi vložkami, ktoré vyhovujú potrebám budovy.
- Dvojité zasklenie (SAN-UV), individuálne zasklenie, celokovová expandovaná sieťovina, izolovaná
- Alternatívne zasklenie
- Zasklenie s odolnosťou proti oderu
- Lakované hliníkové rámy na základe farebných kódov RAL



Vstupné dvere

- Vstupné dvere je možné umiestniť do brán so šírkou až 6 000 mm
- Dvere je možné umiestniť do stredu / do ľavého okraja / do pravého okraja dverí
- Prevedenia sú s normálnym prahom o výške 200 mm (do šírky brány 6 000 mm) alebo s nízkym prahom o výške 20 mm (do šírky brány 5 000 mm)
- Štandardné vybavenie: kľučka dverí, cylindrický zámok, mechanické samozatvárač dverí
- Možno inštalovať aj do brán panoramatického panelu

Voliteľné možnosti:

- Hliníková zárubňa v prevedení podľa vzorkovníka farieb RAL
- Panikový zámok



Pridružené dvere



- 44 mm eloxovaný hliníkový profilový rám s rovnakými lamelami ako má priemyselná brána
- Výška dverí je 2 400 mm, ak je k dispozícii viac miesta, sa vloží pevná lamela navrch
- Možno zabudovať do otvoru
- Tesnenie kefami / prah
- Sériové vybavenie: kľučka dverí, cylindrický zámok

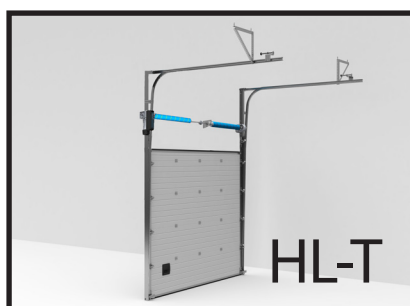
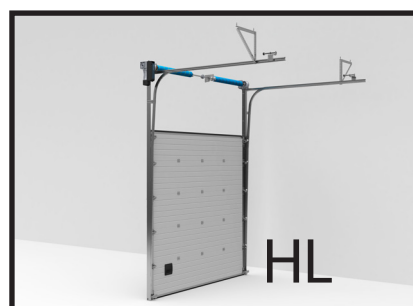
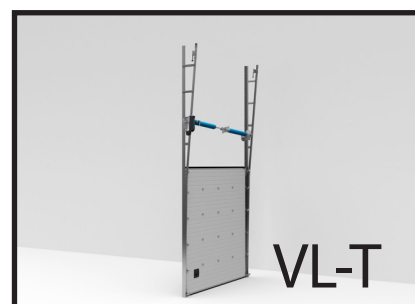
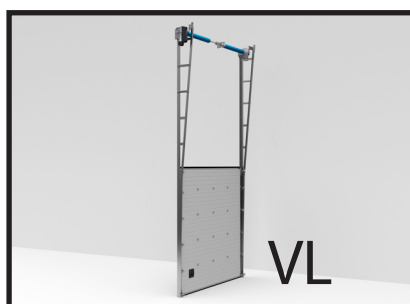


Voliteľné možnosti:

- Viacbodový zámok
- Panikový zámok
- Mechanický navíjač brány
- Farba rámov / výplne podľa vzorkovníka farieb RAL



Typy vodiacich koľajníc



Typ vodiacich koľajníc	Označenie	Požiadavka na horný priestor (mm)	Maximálny rozmer (mm)
Klasický typ	NL	(mm)	8000x6500
Zvislé	VL / VL-T	H+400	8000x6500
Vyvýšené	HL / HL-T	450 - 4100	8000x6500
Nízko vedené	RLB	200	6000x5000
Sledujúce líniu strechy	IL	420	8000x6500
Vyvýšené a sledujúce líniu strechy	HLIL	450 - 4100	8000x6500

Hriadeľové priemyselné pohony FOR-

Produktový rad Force70 / 100/140 absolvoval najprísnejšie testy ohľadne životnosti a výkonu a testy elektromagnetickej odolnosti. Všetky pohony pri povinnom extrémnom zaťažení a teste bezpečnosti vyhoveli najprísnejším požiadavkám.

Kontrolný systém ForceIQ predstavuje oproti iným pohonom na trhu z technologického hľadiska obrovskú výhodu a krok vpred. S digitálnym displejom a menu v slovenskom jazyku.

Dostupné prevádzkové režimy:

- TOTMAN: neobsahuje žiadne bezpečnostné prvky, motor beží tak dlho, ako tlačidlo DOWN alebo UP sú stlačené
- AUTOMATICKÝ: plne automatická prevádzka, brána sa otvára stlačením tlačidla a zatvára sa po uplynutí nastaveného času pre automatické zatváranie. Otváranie je možné spustiť z ktoréhokoľvek iného externého zariadenia (diaľkové ovládanie, tlačidlo atď'...)

Špecifikácia motora Force 70:

- 230 V AC 50 Hz
- Max. spotreba energie 10A
- Krútiaci moment 65 Nm
- 21 ot./min
- Stupeň krytia IP54
- Uvoľnite pomocou ťažného lana

Špecifikácia motora Force 100:

- 400 V str. 50 Hz
- Max. spotreba energie 10A
- Krútiaci moment 100 Nm
- 24 ot./min
- Stupeň krytia IP54
- Uvoľnenie reťazovým navijakom

Špecifikácia motora Force 140:

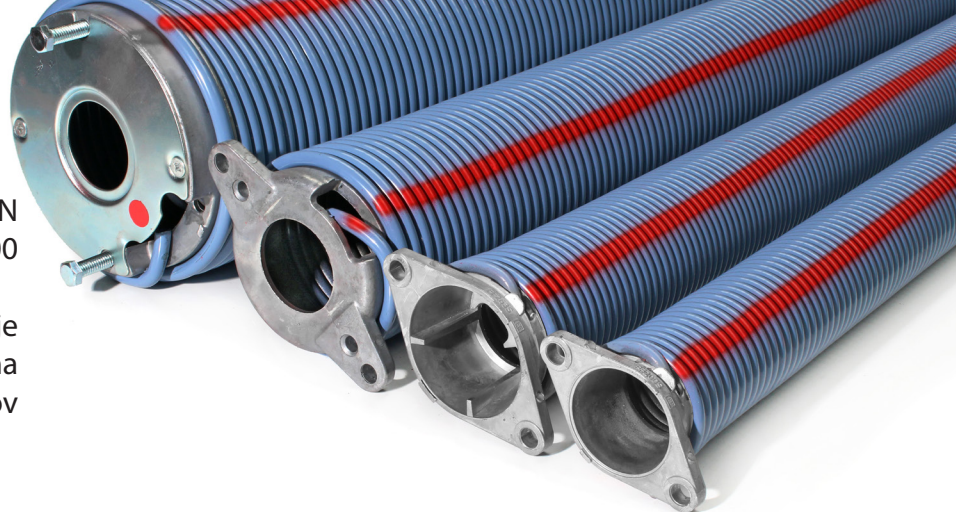
- 400 V AC 50 Hz
- Max. spotreba energie 10A
- Krútiaci moment 140 Nm
- 18 ot./min
- Stupeň ochrany krytom IP54
- Uvoľnenie pomocou ťažného lana



Doplnkové príslušen

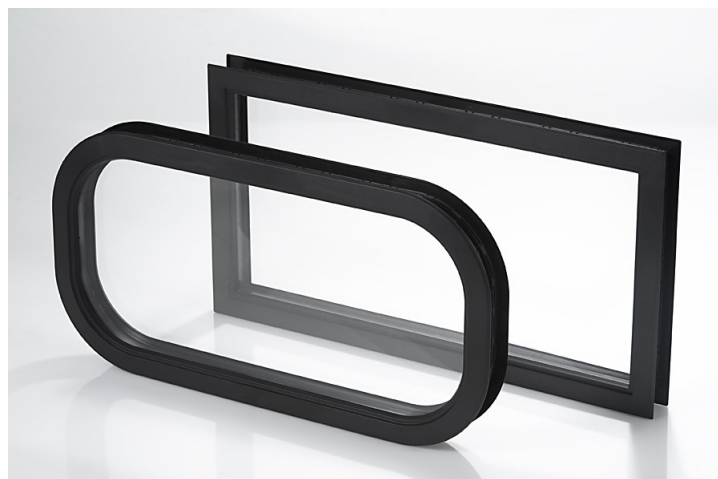
Pružiny pre priemyselné brány LISBON štandardne sú navrhované pre 20 000 cyklov otvárania.

Ak sa vyžaduje vyšší životný cyklus existuje možnosť objednať pružiny navrhované na 50 000, 75 000, 100 000 a 150 000 cyklov otvárania.



Pri používaní brány nie stále je nutná prevádzka motora, v takom prípade otváranie a zatváranie je možné vykonať pomocou ručného reťazového navijaka.

V prípade potreby v paneloch brány môžu byť umiestnené aj okná. Môžu byť obdĺžnikové alebo oválne tvarované plastové okná, izolované a priehľadné s akrylovou vložkou.



Pri automaticky ovládanej priemyselnej bráne v prípade potreby je možné použiť červeno-zelenú svetelnú signalizáciu, aby sa zabránilo prípadným kolíziám.



V ponuke je aj diaľkové ovládanie. V takom prípade je možné bránu ovládať (aj) tlačidlom na diaľkovom ovládači.



ABS Automatic Entrance s.r.o.
Tel +421 908 413 098
ditecslovakia@ditec.hu
www.automaticentrance.sk

