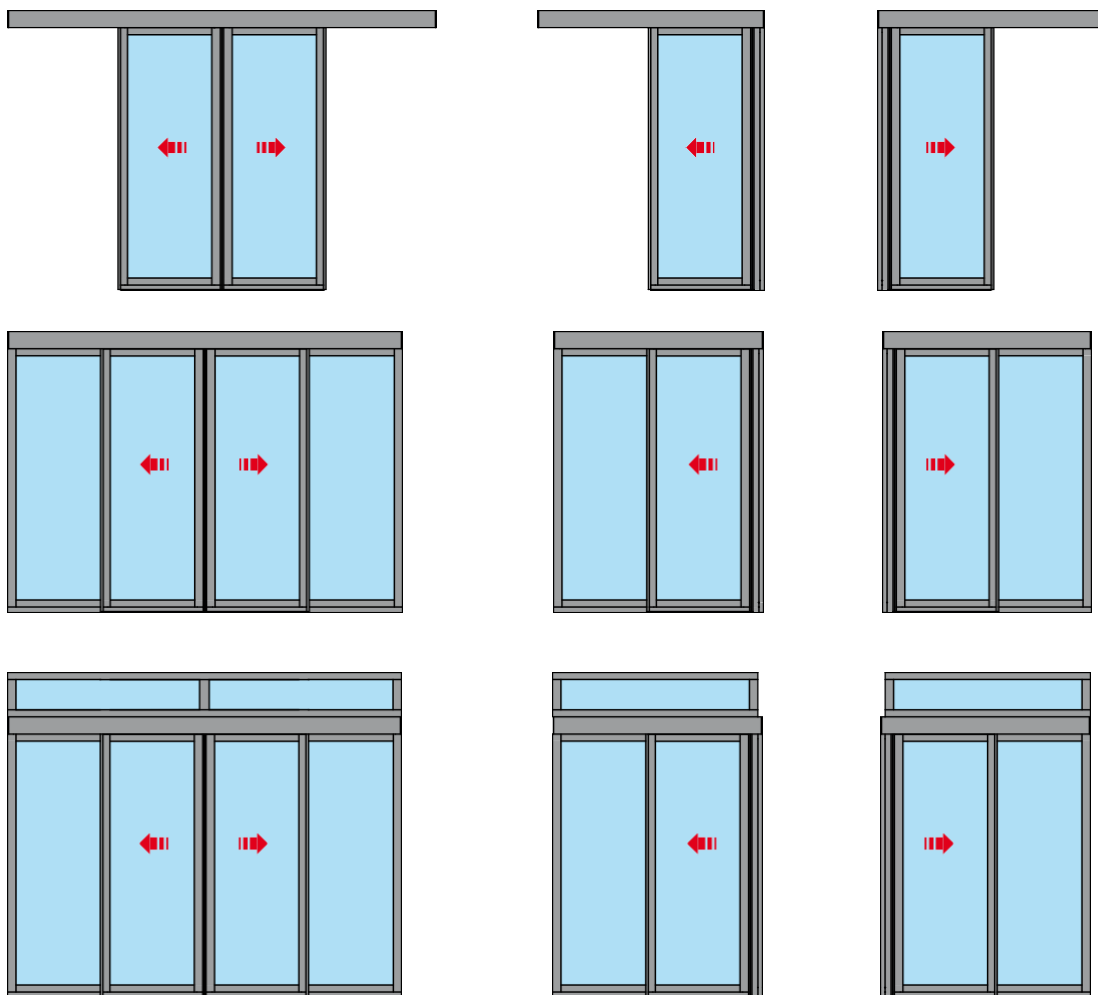


# Ditec ALU48STD

ENTRE//MATIC

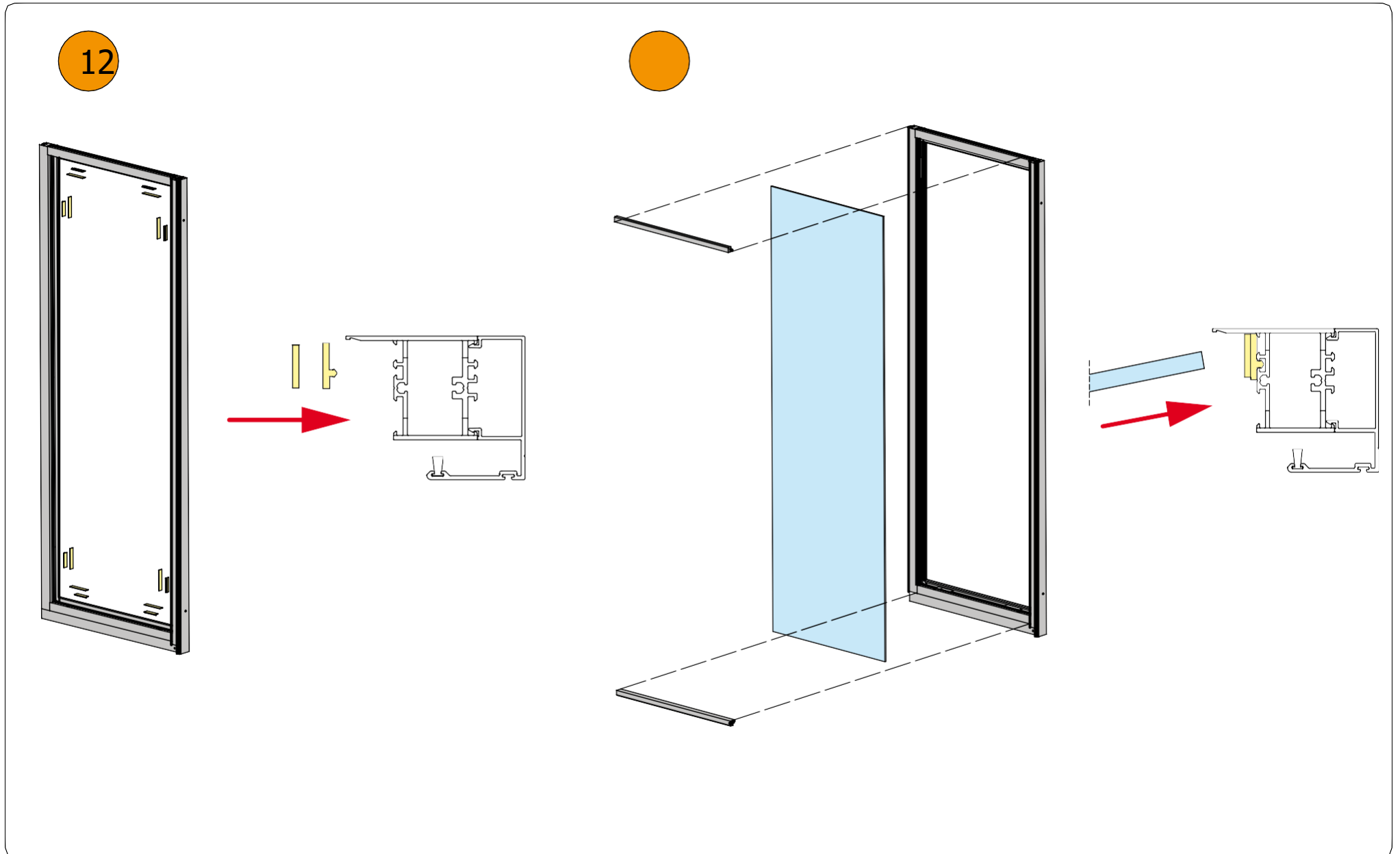
Návod na inštaláciu štandardného profilového systému ALU48

IP2187 • 2014-07-17



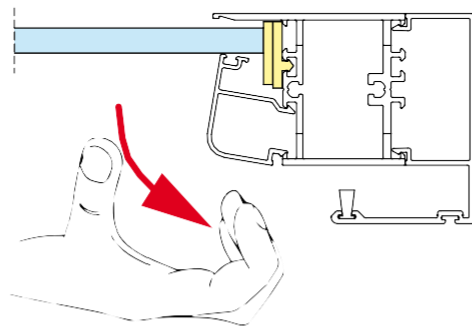
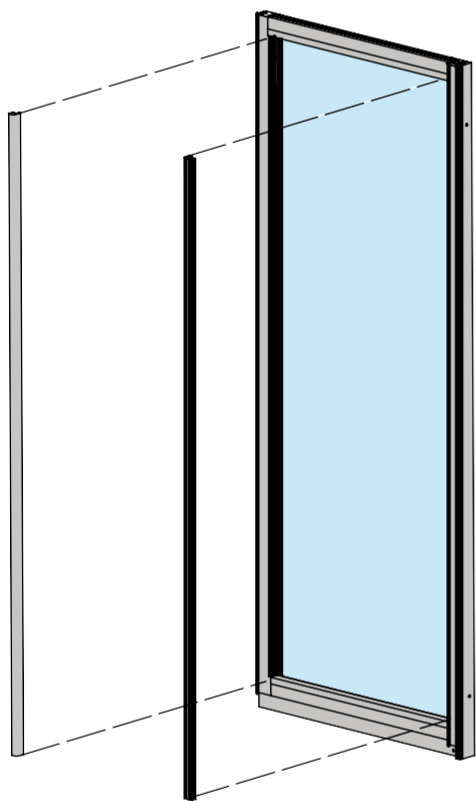


# 1. Návod na umiestnenie skla na krídlo dverí

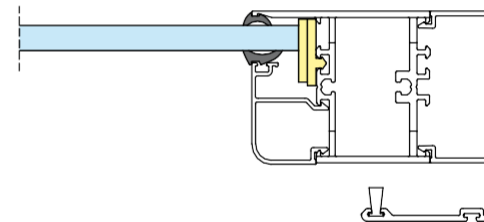
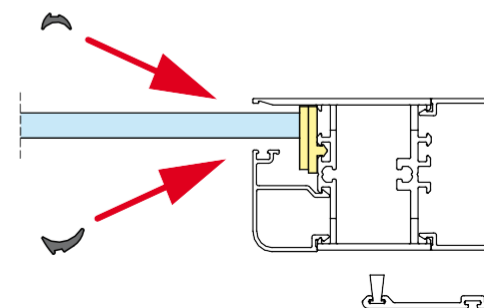
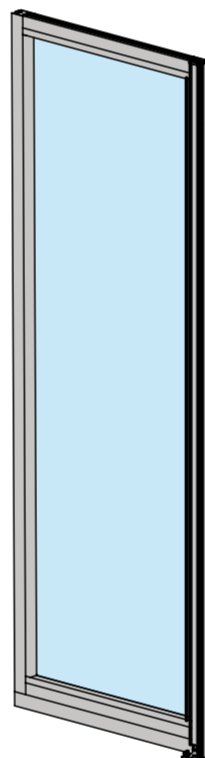


# 1. Návod na umiestnenie skla na krídlo dverí

34

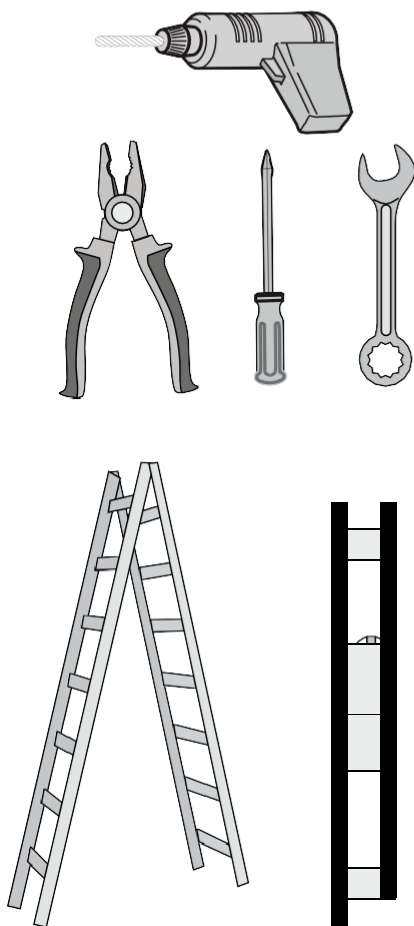


35

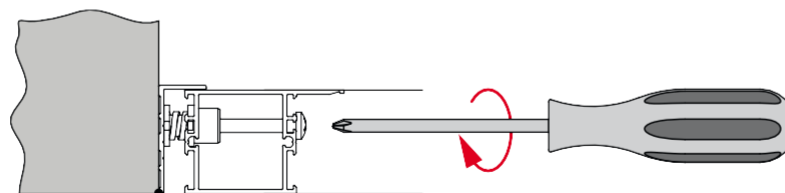
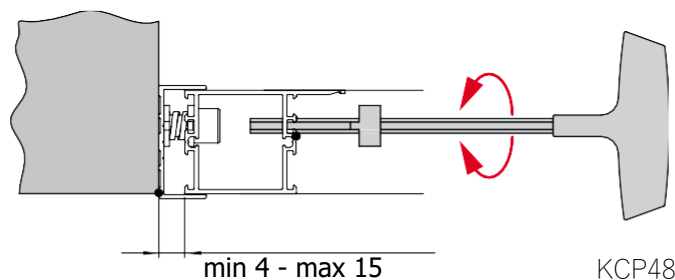
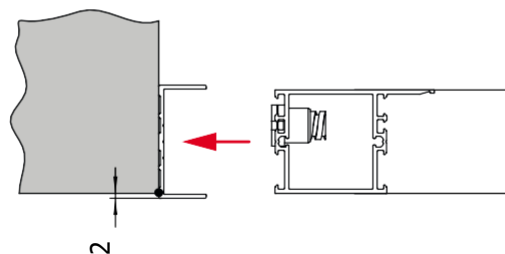


## 2. Pokyny na inštaláciu

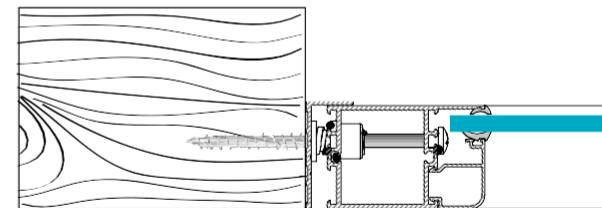
Potrebne nástroje  
Elenco dotazioni  
Ausstattungsverzeichnis  
Zoznam zoznamov  
príslušenstva  
Zoznam zariadení



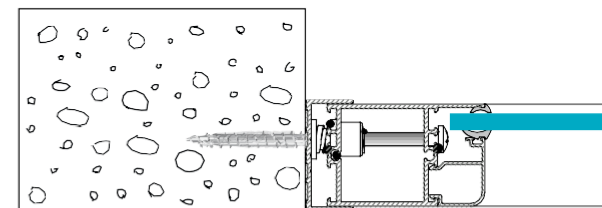
Pokyny na vyrovnanie  
Regulácia regulácie  
prevádzky Indikácie  
regulácie Indikácie  
regulácie



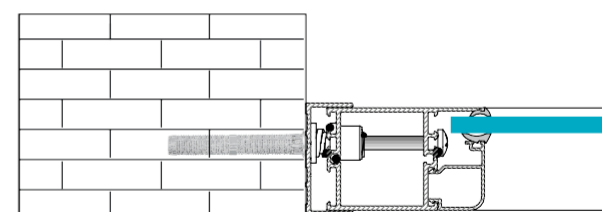
Návod na montáž  
Indicazioni diAng ssaggio  
Angaben zur Fefestigung  
Indikácie de fixácia  
Indicaciones de Fi  
jación Indicações de  
fixação



Fa - Legno - Holz  
Bois - Madera- Madeira

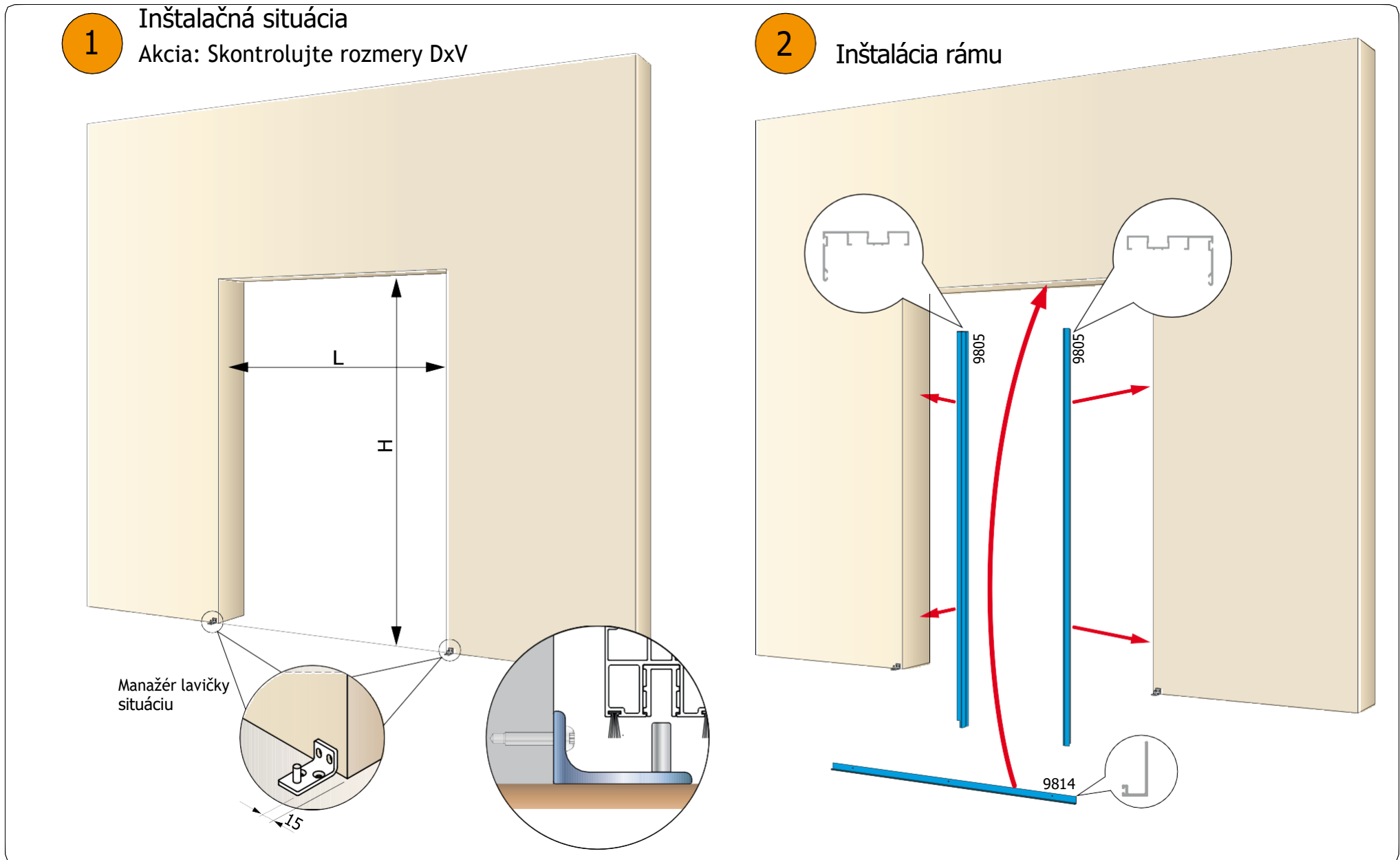


Betón - Cement - Cement  
Cement - Cement - Betón



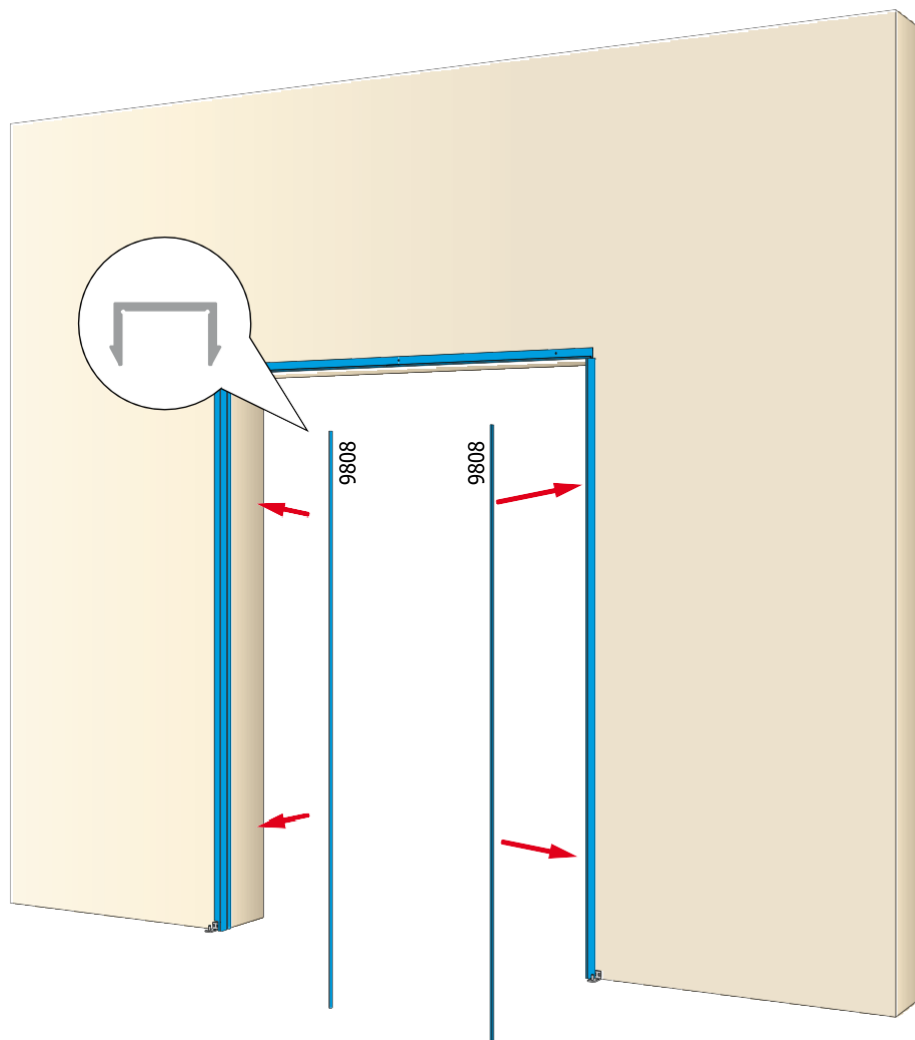
Tehla - Mattone -  
Ziegel Brique - Ladrillo -  
Tijolo

### 3. Návod na montáž - 2 pohyblivé dverné krídla bez profilu držiaka

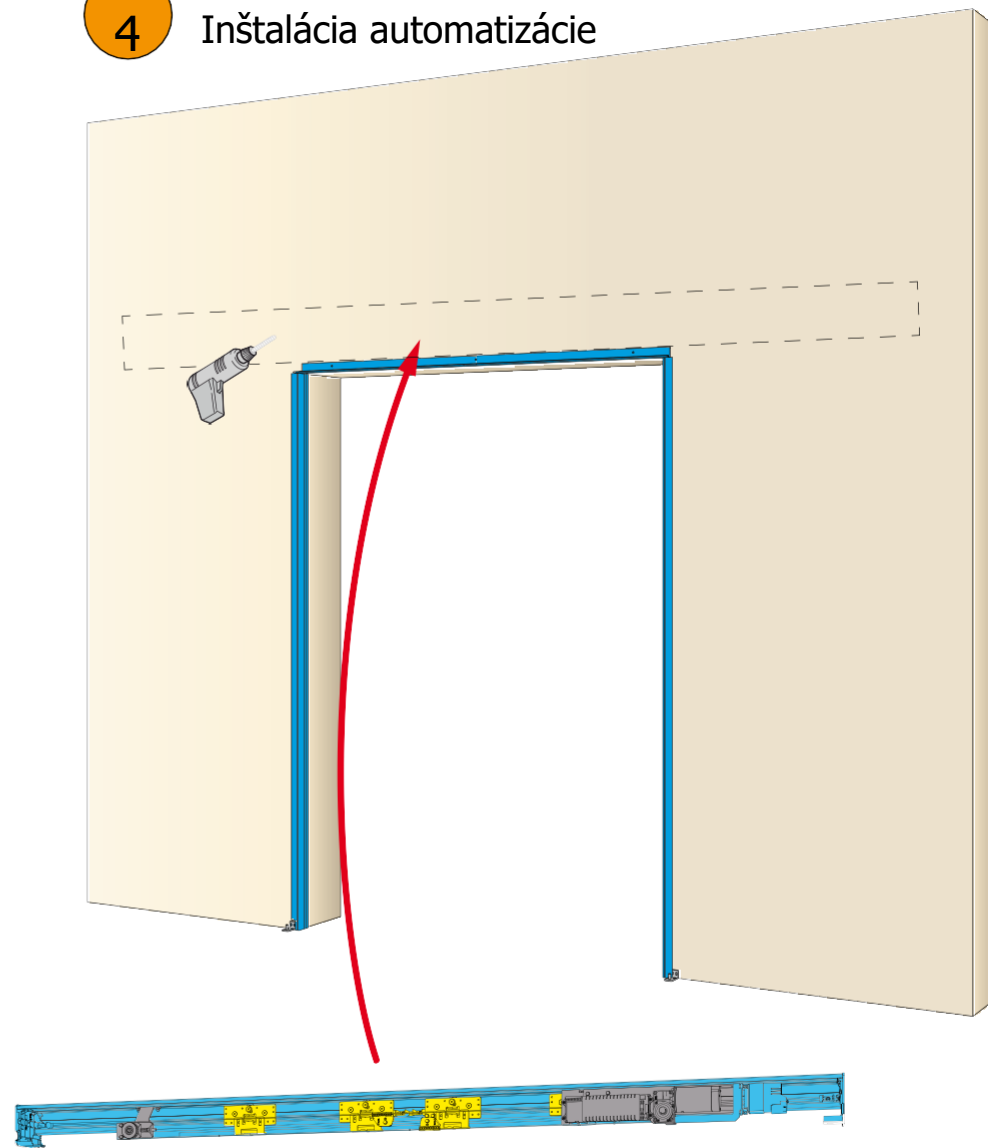


### 3. Návod na montáž - 2 pohyblivé dverné krídla bez profilu držiaka

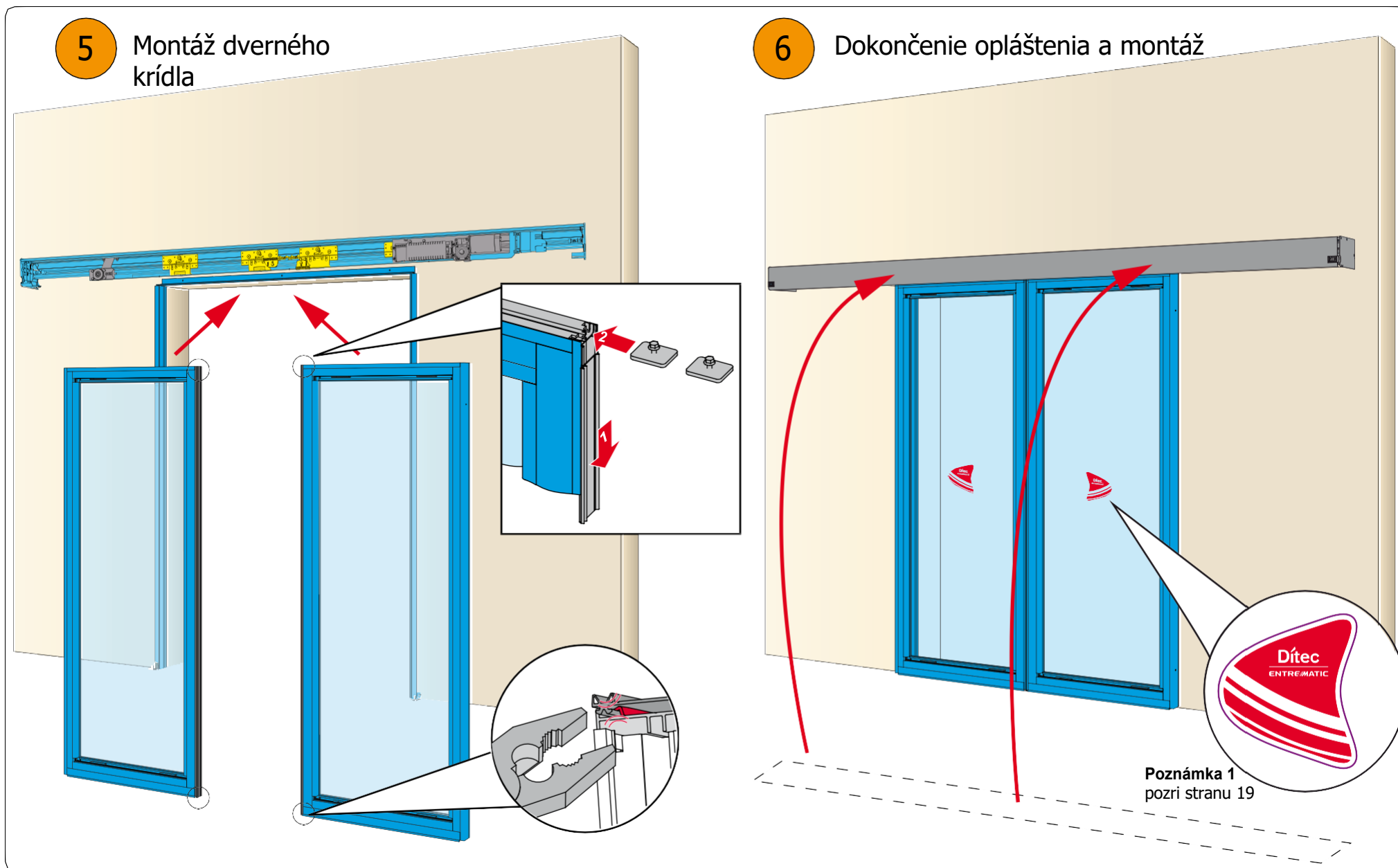
#### 3 Inštalácia rámu



#### 4 Inštalácia automatizácie

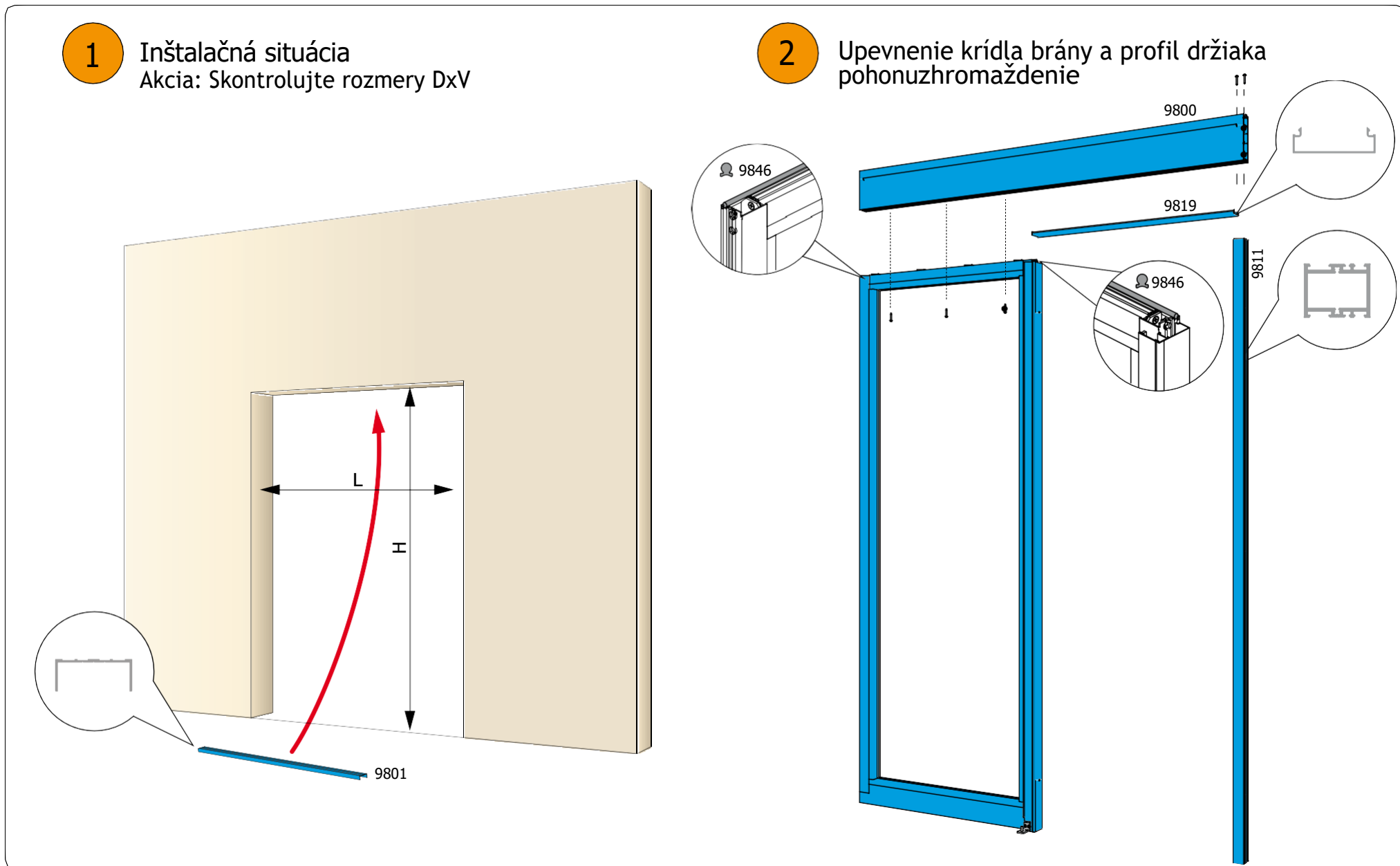


### 3. Návod na montáž - 2 pohyblivé dverné krídla bez profilu držiaka

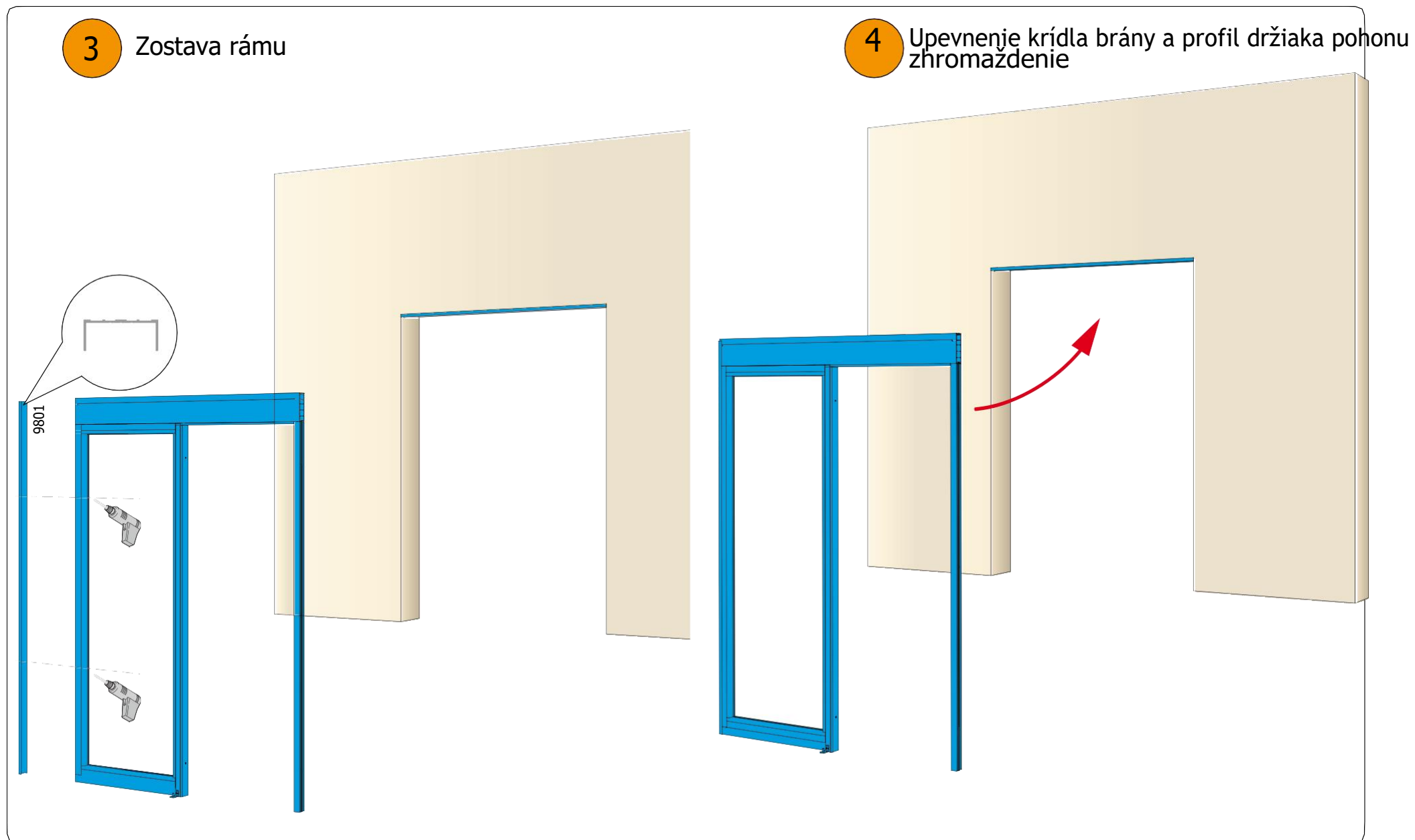




#### 4. Návod na montáž - 1 pevné a 1 pohyblivé krídlo brány s profilom na

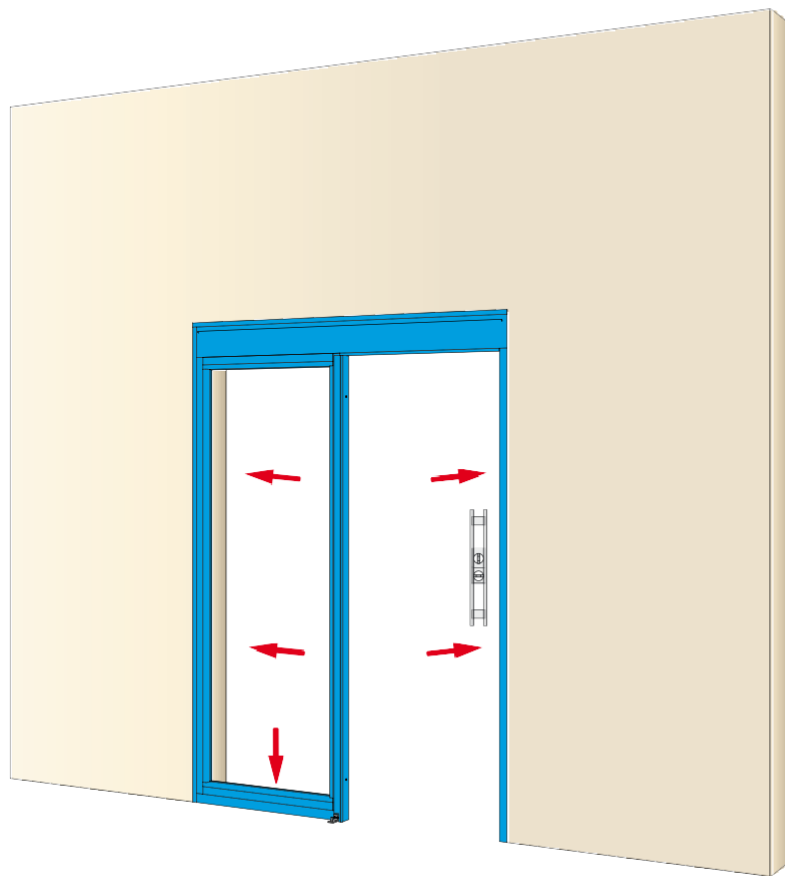


#### 4. Návod na montáž - 1 pevné a 1 pohyblivé krídlo brány s profilom na

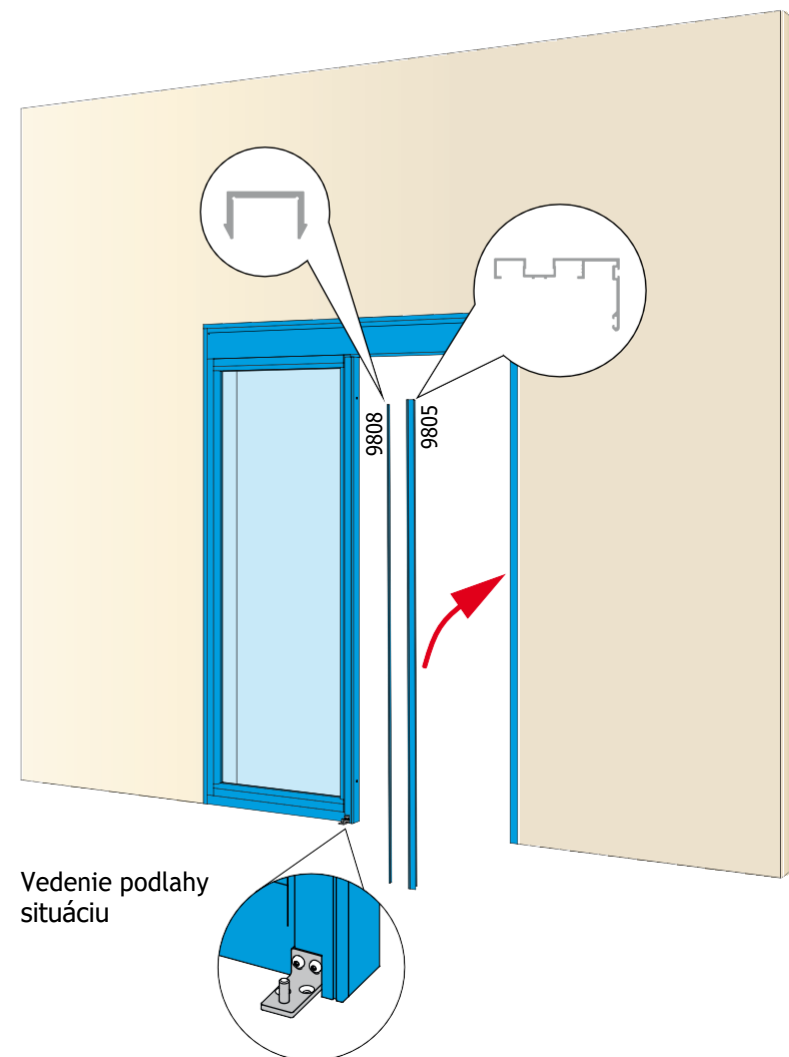


#### 4. Návod na montáž - 1 pevné a 1 pohyblivé krídlo brány s profilom na

##### 5 Ráminštalácia



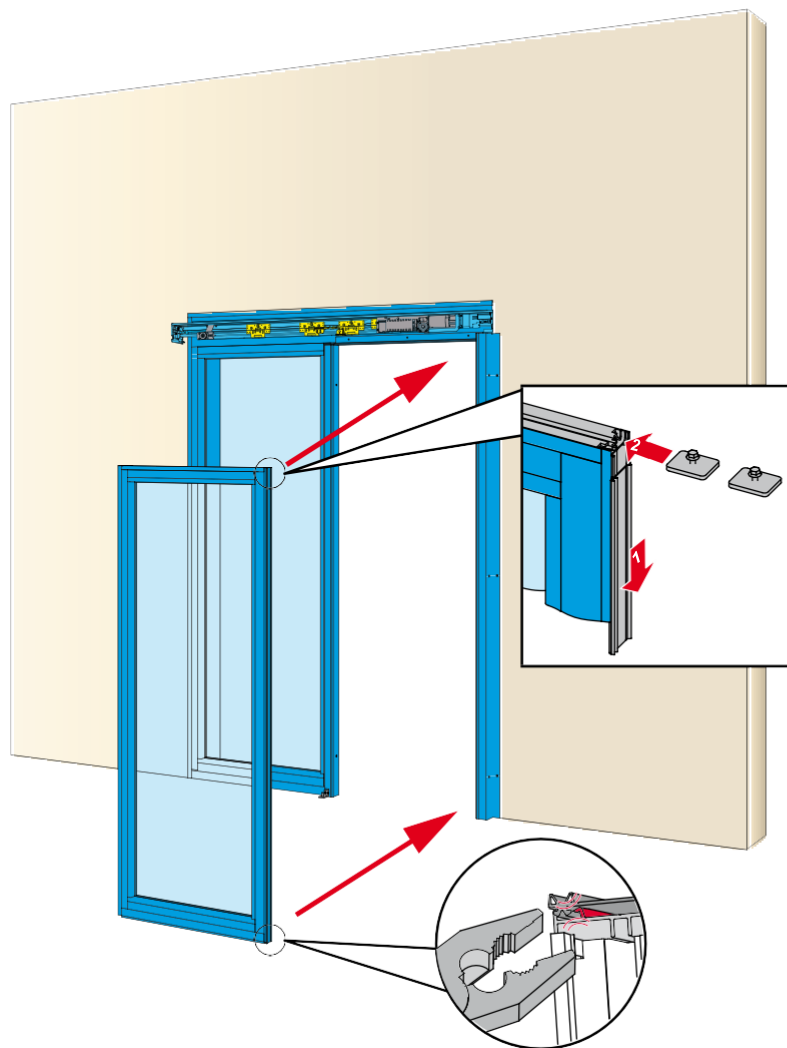
##### 6 Inštalácia rámu a skla (Frame and glass installation)



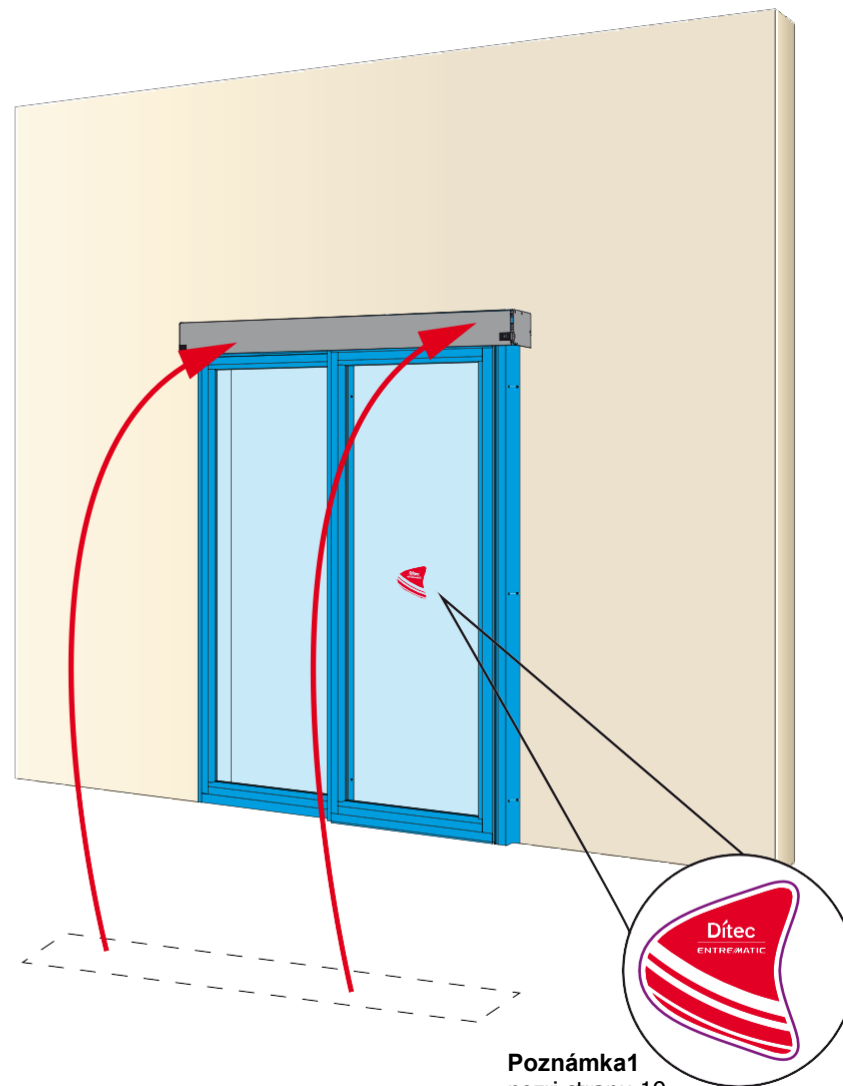


#### 4. Návod na montáž - 1 pevné a 1 pohyblivé krídlo brány s profilom na

##### 9 Krídlo dveríinštalácia



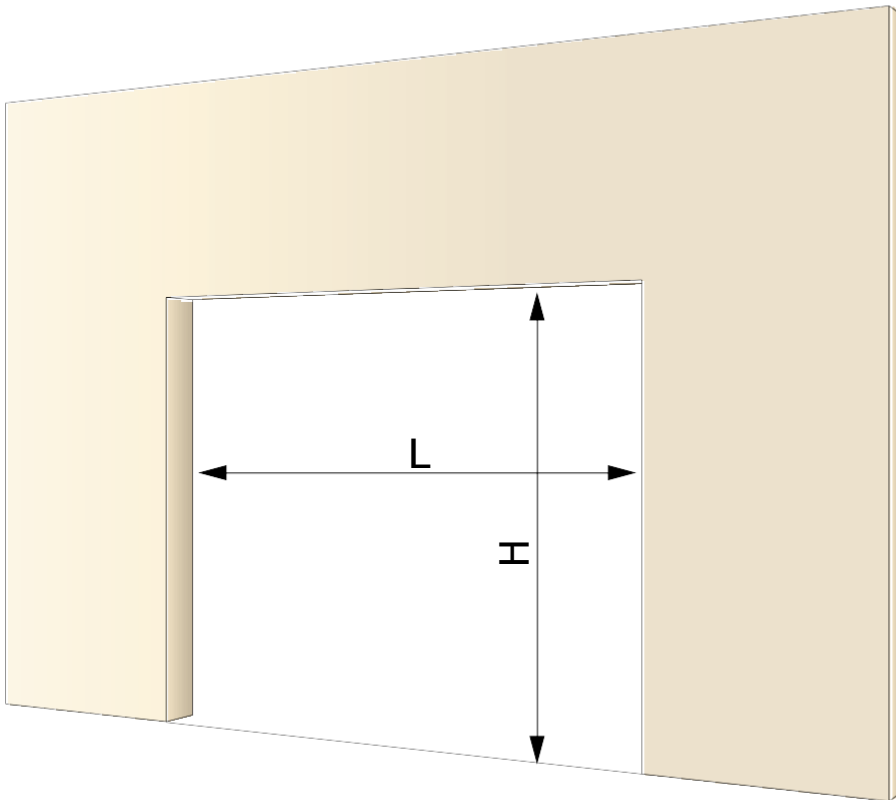
##### 10 Zakrytie a dokončenie inštalácie



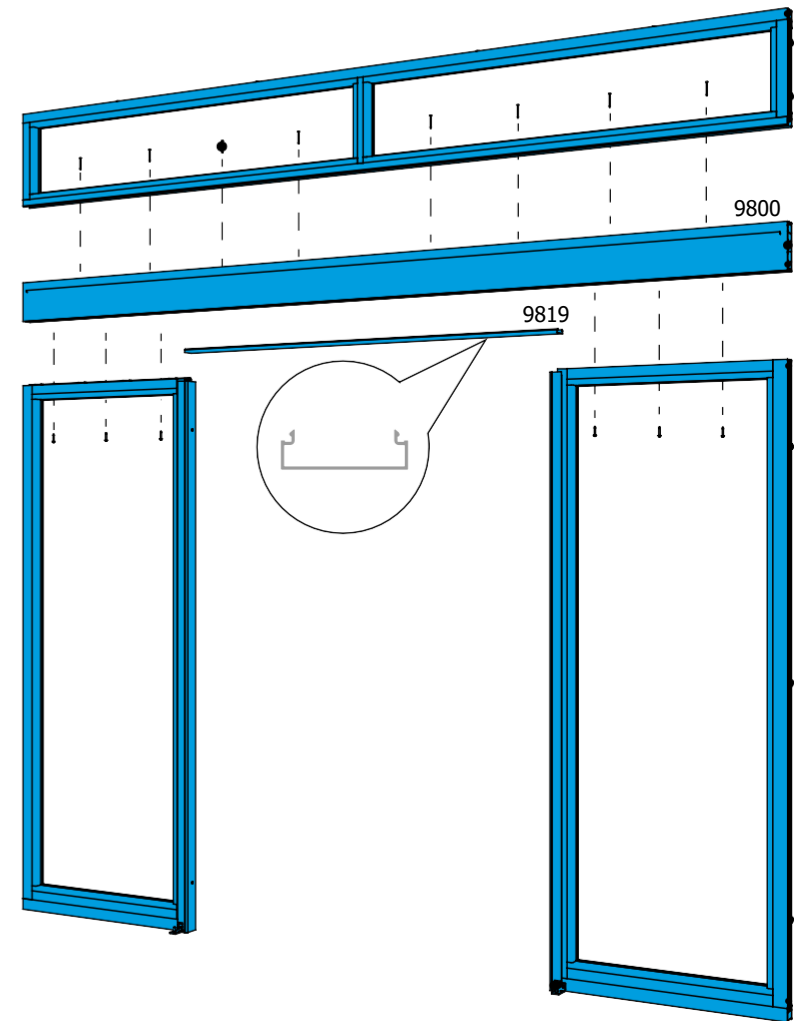
**Poznámka1**  
pozri stranu 19

## 5. Návod na montáž - 2 pevné a 2 pohyblivé dverné krídla s držiakom pohonu a svetlíkom

- 1** Inštalačná situácia  
Akcia: Skontrolujte rozmery DxV

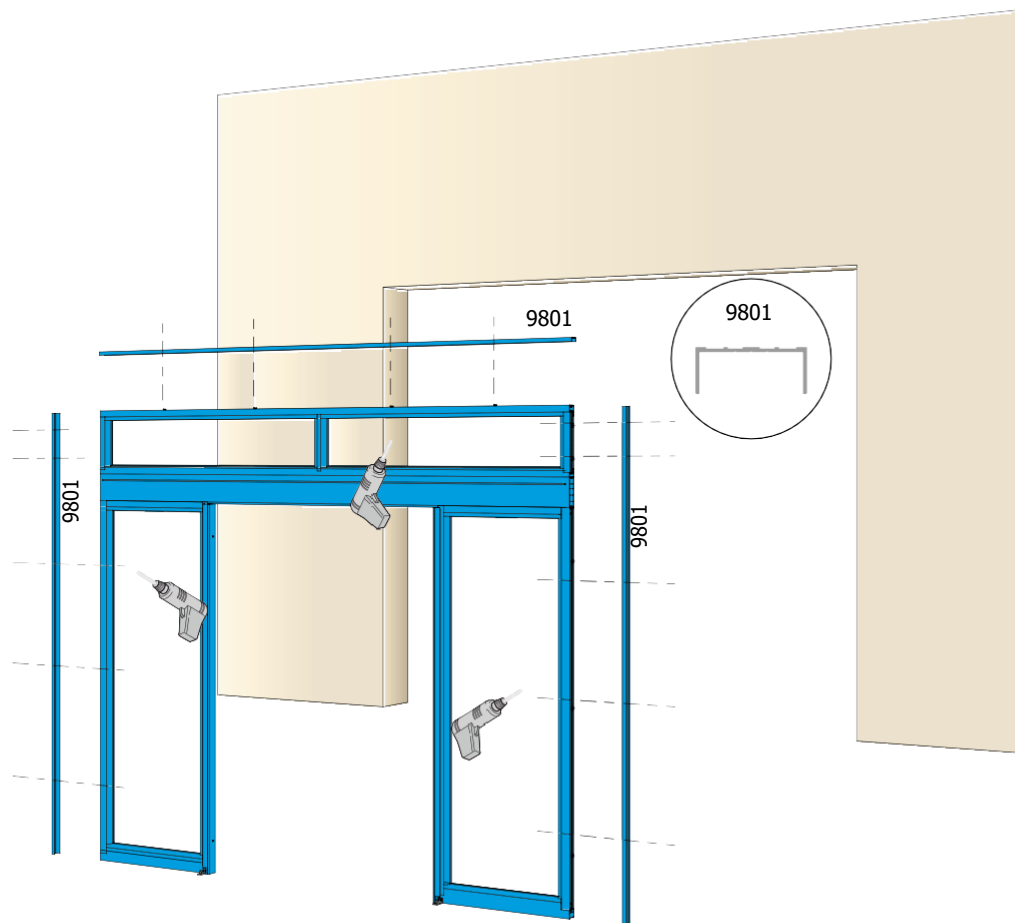


- 2** Pevné dverné krídla, profil držiaka pohonu a montáž svetlíka

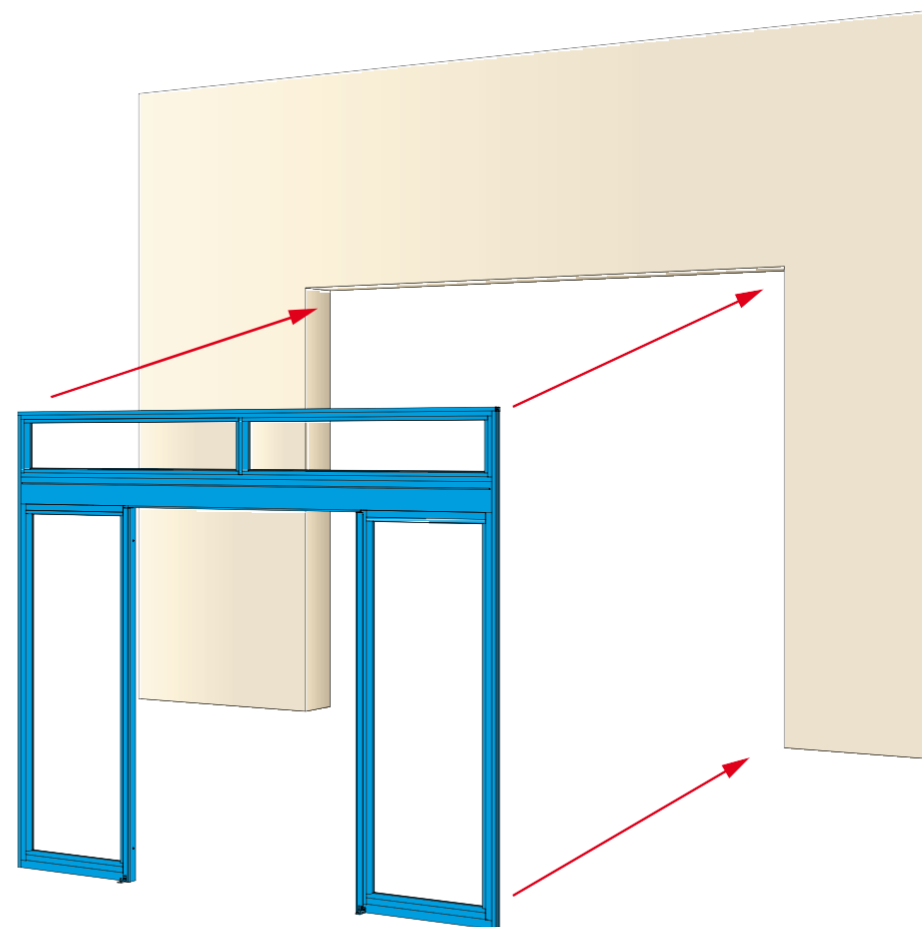


## 5. Montážny návod - 2 pevné a 2 pohyblivé dverné krídla s držiakom pohonu a svetlíkom

**3** Pevné dverné krídla, profil držiaka pohonu a svetlíkkompilácia

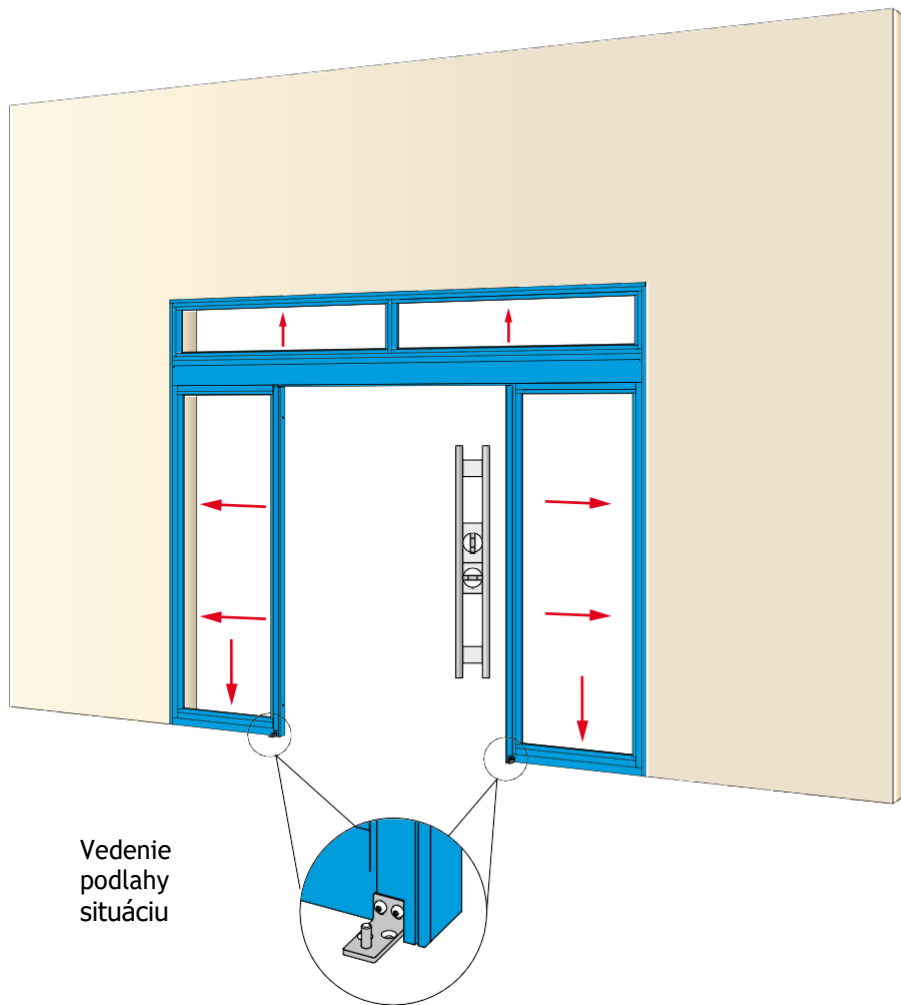


**4** Pevné dverné krídla, profil držiaka pohonu a svetlíkinštalácia

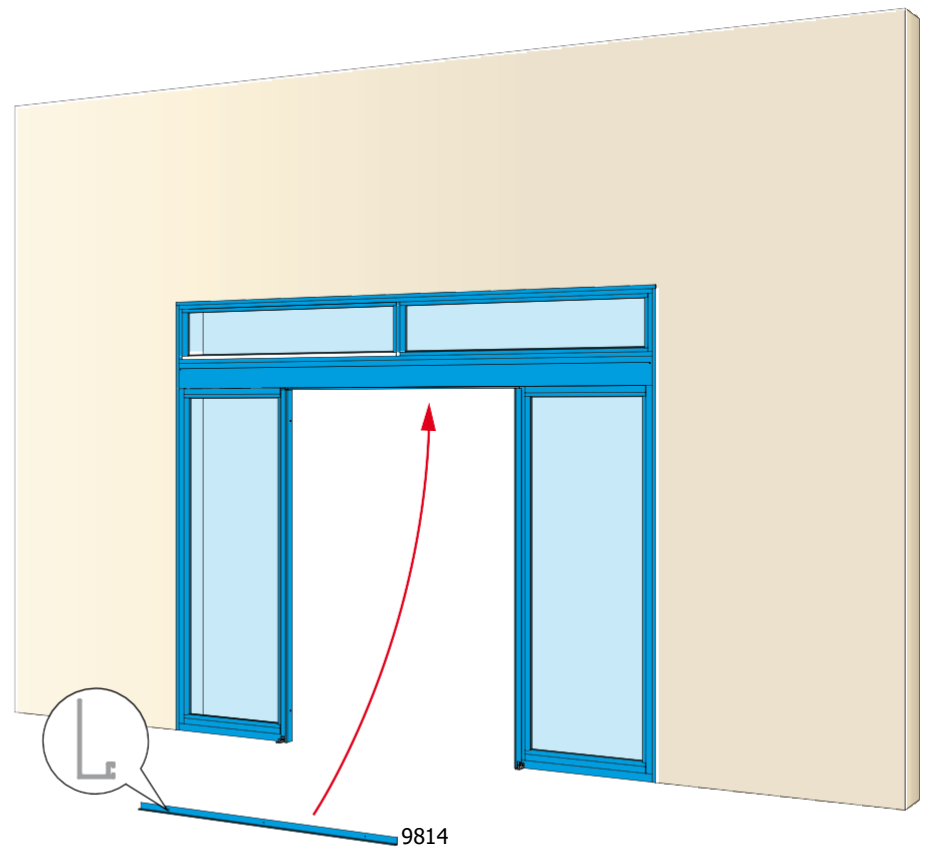


## 5. Návod na montáž - 2 pevné a 2 pohyblivé dverné krídla s držiakom pohonu a svetlíkom

### 5 Inštalácia rámu



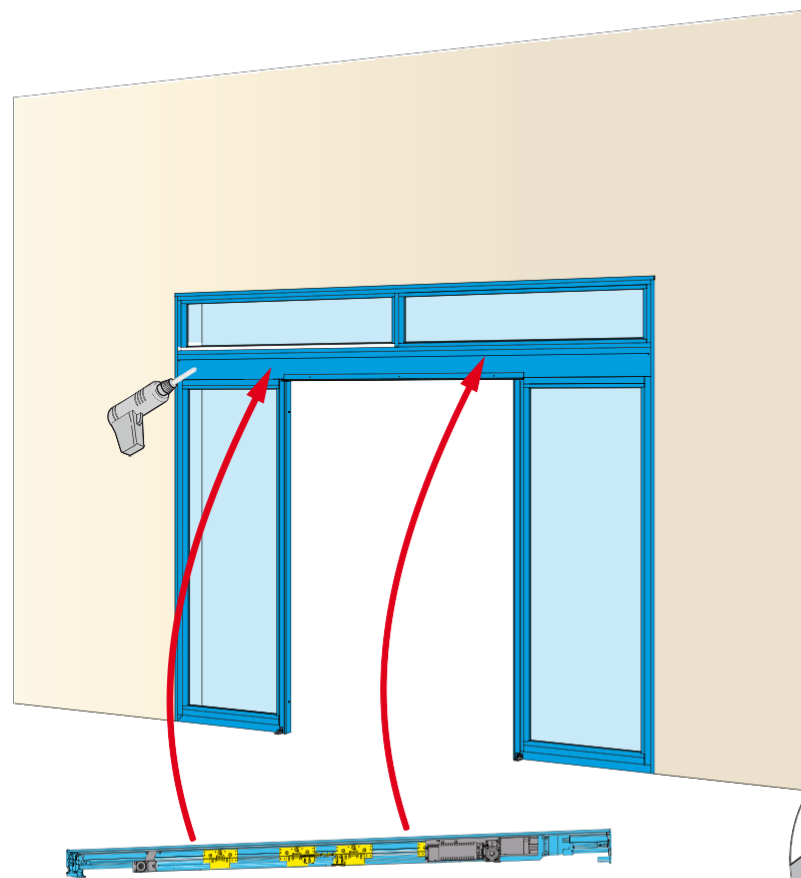
### 6 Inštalácia profilov skla a brány



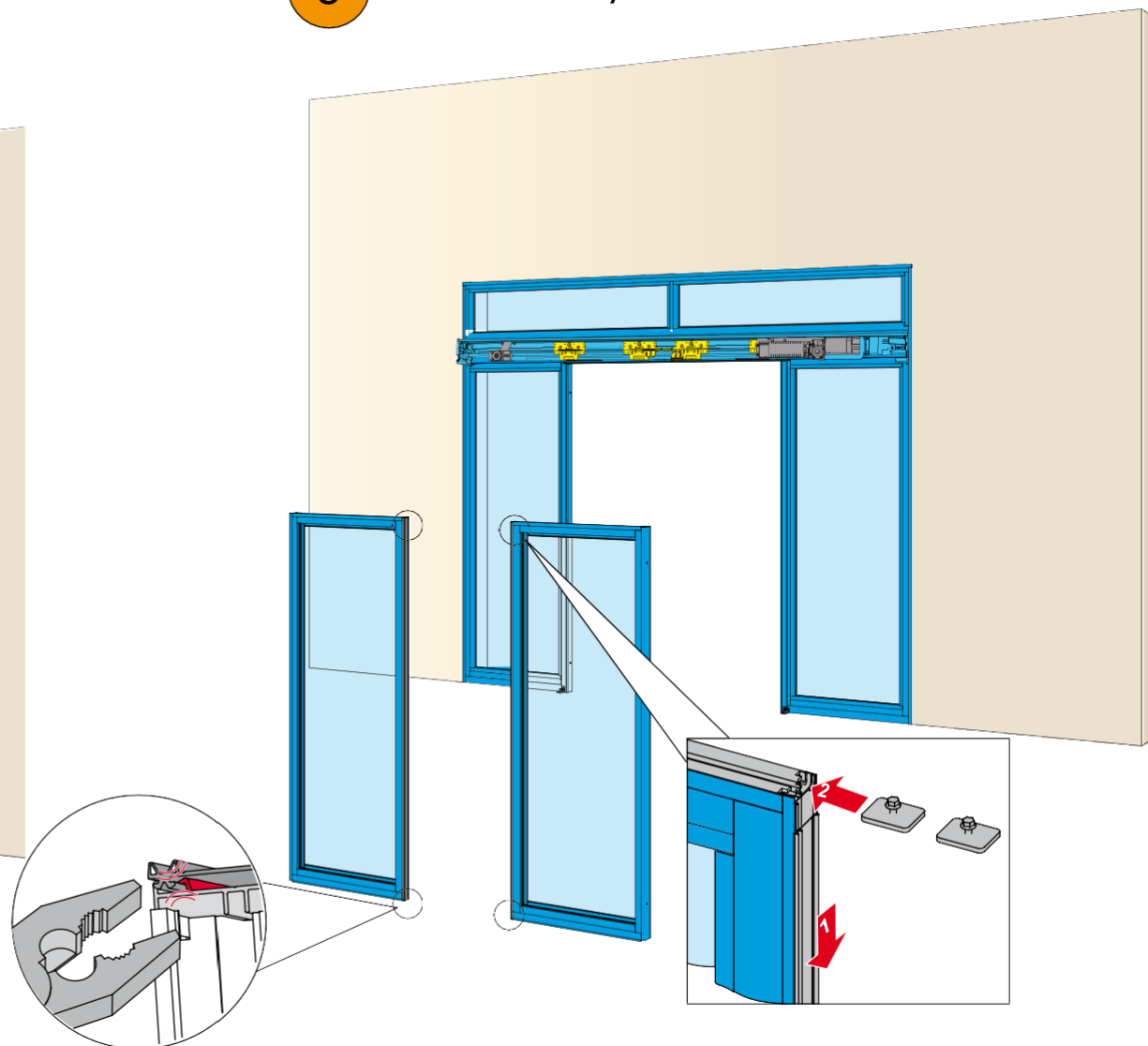


## 5. Montážny návod - 2 pevné a 2 pohyblivé dverné krídla s držiakom pohonu a svetlíkom

### 7 Inštalácia automatizácie

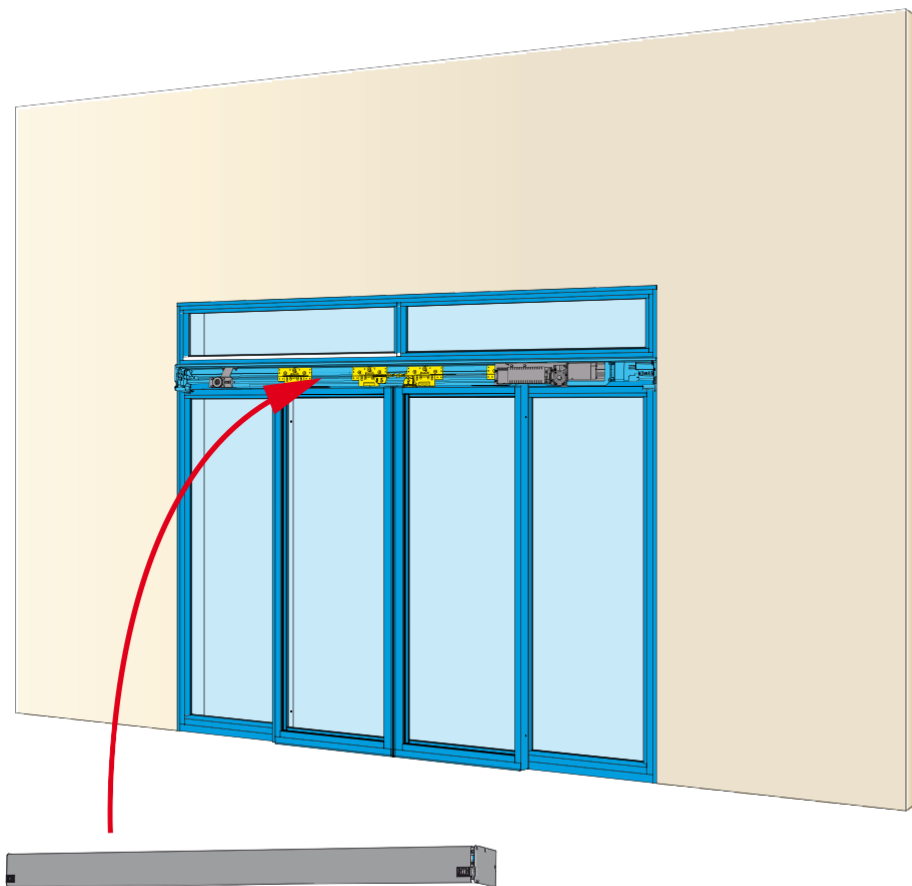


### 8 Montáž dverných krídel

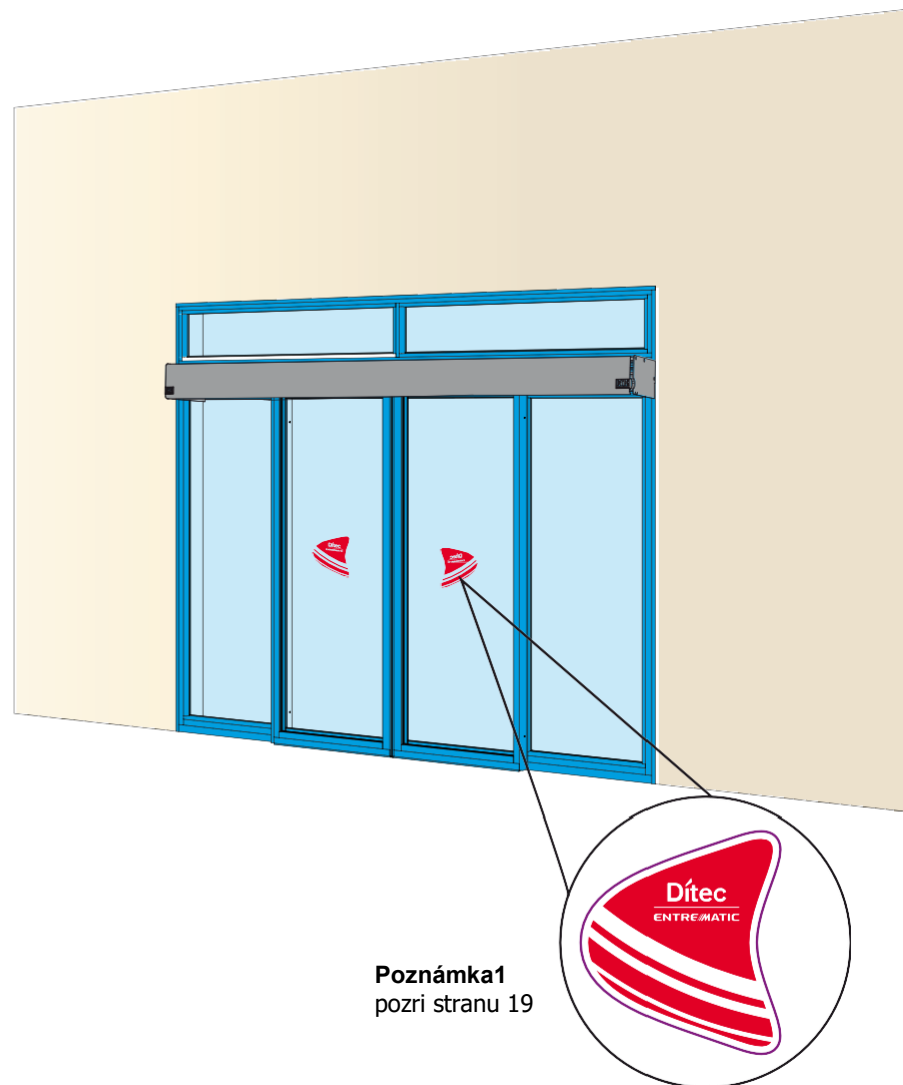


## 5. Návod na montáž - 2 pevné a 2 pohyblivé dverné krídla s držiakom pohonu a svetlíkom

### 9 Inštalácia krytu operátora



### 10 Dokončenie inštalácie

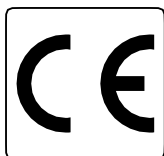


**Poznámka1**  
pozri stranu 19

**Poznámka 1** Číre sklenené tabule musia byť označené v súlade s EN 16005. Použitie nálepiek na predchádzanie úrazom zodpovedá požiadavkám normy.

---

**ENTRE//MATIC**



ABS Automatic Entrance s.r.o.  
Tel +421 908 413 098  
[www.automaticentrance.sk](http://www.automaticentrance.sk)

